

**Program odpadového hospodárstva obcí  
Mikroregiónu Stredná Topľa  
na roky 2011 – 2015**

**Obsah:**

<b>Úvod</b> .....	<b>4</b>
<b>1. Základné údaje programu obce</b> .....	<b>9</b>
<b>2. Charakteristika súčasného stavu odpadového hospodárstva</b> .....	<b>9</b>
2.1. Druh, množstvo a zdroj komunálnych odpadov vzniknutých v obci v predchádzajúcom období s osobitným rozlíšením na zmesový komunálny odpad, drobný stavebný odpad a na vytriedené zložky komunálnych odpadov vrátane biologicky rozložiteľných komunálnych odpadov. ....	9
2.2. Triedený zber komunálnych odpadov .....	10
2.3. Nakladanie s odpadmi v jednotlivých obciach združenia .....	17
<b>3. Vyhodnotenie predchádzajúceho programu</b> .....	<b>37</b>
<b>4. Záväzná časť programu</b> .....	<b>39</b>
4.1. Predpokladaný vznik komunálnych odpadov a drobného stavebného odpadu s osobitným vyčlenením na zmesový komunálny odpad, drobný stavebný odpad a na jednotlivé vytriedené zložky komunálnych odpadov vrátane biologicky rozložiteľného kuchynského a reštauračného odpadu a odpadu zo záhrad a parkov vrátane odpadov z cintorínov, predpokladaný podiel ich zhodnocovania a zneškodňovania vo východiskovom roku programu a v cieľovom roku programu.....	39
4.2. Ciele a opatrenia na zníženie množstva vzniku komunálnych odpadov, opatrenia na zvýšenie podielu triedeného zberu komunálnych odpadov a ich následného zhodnotenia a opatrenia na znížovanie množstva biologicky rozložiteľných komunálnych odpadov ukladaných na skládky odpadov. ....	42
4.3. Údaje o systéme zberu komunálnych odpadov a drobných stavebných odpadov a o zabezpečovaní triedeného zberu komunálnych odpadov a opatrenia na zvýšenie množstva komunálnych odpadov vyzbieraných v systéme triedeného zberu komunálnych odpadov. ....	46
Vysvetlivky:.....	48
4.4. Opatrenia na zabezpečenie informovanosti obyvateľov o triedenom zbere komunálnych odpadov z obalov a o význame značiek na obaloch, ktoré znamenajú, že obal je možné zhodnotiť.....	49
<b>5. Smerná časť programu</b> .....	<b>50</b>
5.1. Údaje o dostupnosti zariadení na spracovanie komunálnych odpadov a o potrebe ich budovania vrátane návrhov, aké typy spracovateľských zariadení pre komunálny odpad je potrebné vybudovať. ....	50
5.1.1. Údaje o dostupnosti zariadení na spracovanie komunálnych odpadov v okruhu do 20 km. ....	50
5.1.2. Potreba budovania zariadení na spracovávanie odpadov, vrátane návrhov, aké typy spracovateľských zariadení pre komunálny odpad je potrebné vybudovať.....	50

5.2.	Využitie kampaní, ich počet a charakter na zvyšovanie povedomia obyvateľov v oblasti nakladania s komunálnymi odpadmi, o potrebe triedeného zberu komunálnych odpadov, o prínose jeho zhodnocovania a o negatívach jeho zneškodňovania.....	50
<b>6.</b>	<b>Iné.....</b>	<b>51</b>
6.1	Potvrdenie spracovateľa údajov .....	51
6.1.1.	Meno (názov) spracovateľa programu .....	51
6.1.2.	Potvrdenie správnosti údajov podpisom oprávneného zástupcu .....	51
<b>7.</b>	<b>PRÍLOHOVÁ ČASŤ.....</b>	<b>51</b>
7.1.	Rozhodnutia správnych orgánov vydané obci vo veci odpadov .....	51
7.2.	Protokoly o vykonaných kontrolách vo veciach odpadového hospodárstva .....	51

## Úvod

Program odpadového hospodárstva Slovenskej republiky (POH SR) predstavuje strategický dokument v odpadovom hospodárstve Slovenskej republiky na roky 2011 až 2015. Bol vypracovaný v súlade s požiadavkami trvalo udržateľného rastu. Jeho obsah zodpovedá požiadavkám stanoveným v legislatívnych predpisoch SR a EÚ, predovšetkým v zákone č. 223/2001 Z. z. o odpadoch a o zmene a doplnení niektorých zákonov v znení neskorších predpisov (ďalej len „zákon o odpadoch“) a smernice 2008/98/ES o odpade a o zrušení určitých smerníc (ďalej len „nová rámcová smernica o odpade“). Program odpadového hospodárstva SR na roky 2011 – 2015 je v poradí štvrtým POH SR. Vychádza z vyhodnotenia predchádzajúceho POH SR na roky 2005 až 2010, z analýzy súčasného stavu a potrieb odpadového hospodárstva SR.

**Program odpadového hospodárstva obcí Mikroregiónu Stredná Topľa (ďalej len POH) je vypracovaný podľa POH Prešovského kraja na roky 2011 – 2015, ktorý nadobudol účinnosť 15. februára 2014. Spoločný Program obcí je vypracovaný na základe § 6, ods. 8, zákona NR SR č. 223/2001 Z.z. o odpadoch a o zmene a doplnení niektorých zákonov.**

Združenie obcí **Mikroregiónu Stredná Topľa** bolo založené na základe zmluvy o založení záujmového združenia dňa 9.10.2003 v Kurime. Členské obce sa nachádzajú v okresoch Bardejov a Svidník.

Prešovský kraj sa člení na 13 okresov a to: Bardejov, Humenné, Kežmarok, Levoča, Medzilaborce, Poprad, Prešov, Sabinov, Snina, Stará Ľubovňa, Stropkov, Svidník a Vranov nad Topľou. Počet obyvateľov Prešovského kraja je 809 443 osôb (údaje z POH Prešovského kraja).

Okres	Rozloha [km <sup>2</sup> ]	Počet obyvateľov [k 31.12.2010]	Hustota osídlenia [obyv./km <sup>2</sup> ]	Mestá	Obce a mestá
Bardejov	936	77 287	82	1	86
Humenné	755	63 824	84	1	62
Kežmarok	839	68 928	82	3	41
Levoča	357	33 063	92	2	33
Medzilaborce	427	12 052	28	1	23
Poprad	1 112	105 068	94	3	29
Prešov	934	167 616	179	2	91
Sabinov	484	57 751	119	2	43
Snina	805	38 338	48	1	34
Stará Ľubovňa	624	52 335	84	2	44
Stropkov	389	20 726	53	1	43
Svidník	550	33 142	60	2	68
Vranov nad Topľou	769	79 313	103	2	68
<b>Prešovský kraj</b>	<b>8974</b>	<b>809 443</b>	<b>90</b>	<b>23</b>	<b>665</b>

Zdroj: Štatistický úrad SR

V hodnotenom období v Prešovskom kraji vzniklo od cca 719 tisíc ton (rok 2005) do cca. 921 tisíc ton (rok 2009) odpadov ročne (údaje z POH Prešovského kraja).

Odpad	2005	2006	2007	2008	2009	2010
	[ t ]	[ t ]	[ t ]	[ t ]	[ t ]	[ t ]
Komunálny	162 276	184 382	187 859	202 582	199 661	206 229
Ostatný	542 390	686 944	673 492	638 148	702 454	650 685
Nebezpečný	14 515	18 655	16 208	11 461	18 936	10 930
<b>S p o l u</b>	<b>719 181</b>	<b>889 981</b>	<b>877 559</b>	<b>852 191</b>	<b>921 051</b>	<b>867 844</b>

Zdroj: RISO, SAŽP

Z pohľadu všetkých okresov Prešovského kraja sa najviac ostatných odpadov produkuje v okresoch Prešov, Poprad a Vranov nad Topľou (údaje z POH Prešovského kraja).

Okres	2005	2006	2007	2008	2009	2010
	[ t ]	[ t ]	[ t ]	[ t ]	[ t ]	[ t ]
Bardejov	41 819	51 656	20 904	22 710	30 823	39 443
Humenné	71 808	73 214	71 259	56 388	45 755	42 507
Kežmarok	50 563	29 312	35 713	54 081	68 540	75 504
Levoča	6 715	7 027	7 087	8 367	8 971	10 428
Medzilaborce	8 196	10 209	13 526	14 944	9 899	11 910
Poprad	57 810	97 757	89 381	86 336	164 081	83 516
Prešov	122 378	171 528	192 327	180 249	153 839	175 333
Sabinov	13 052	13 041	15 020	17 739	35 737	21 591
Snina	64 724	35 015	64 309	53 581	40 535	58 755
Stará Ľubovňa	8 276	9 588	23 979	40 683	30 993	35 974
Stropkov	6 611	16 839	21 324	8 229	4 747	6 987
Svidník	12 452	9 260	9 959	9 628	10 384	12 306
Vranov nad Topľou	77 986	162 498	108 704	85 213	98 150	76 431
<b>S p o l u</b>	<b>542 390</b>	<b>686 944</b>	<b>673 492</b>	<b>638 148</b>	<b>702 454</b>	<b>650 685</b>

Zdroj: RISO, SAŽP

Najviac nebezpečných odpadov sa produkuje v okresoch Prešov a Poprad (údaje z POH Prešovského kraja).

Okres	2005	2006	2007	2008	2009	2010
	[ t ]	[ t ]	[ t ]	[ t ]	[ t ]	[ t ]
Bardejov	356	3 545	415	495	1 072	507
Humenné	1 360	1 433	1 838	1 072	1 006	1 105
Kežmarok	343	268	761	964	1 239	895
Levoča	203	227	252	211	238	210
Medzilaborce	82	1 338	79	59	66	83
Poprad	3 147	4 887	6 136	3 519	10 870	2 551
Prešov	3 328	2 329	3 007	3 005	2 500	2 314
Sabinov	1 548	1 174	2 007	159	1 181	1 466
Snina	586	1 420	640	1 069	467	803
Stará Ľubovňa	585	785	510	334	286	326
Stropkov	54	53	75	60	86	104
Svidník	43	77	98	138	164	161
Vranov nad Topľou	2 880	1 119	390	376	378	405
<b>S p o l u</b>	<b>14 515</b>	<b>18 655</b>	<b>16 208</b>	<b>11 461</b>	<b>18 936</b>	<b>10 930</b>

Zdroj: RISO, SAŽP

Z pohľadu vzniku komunálnych odpadov sa v rokoch 2005 do 2010 vyprodukovalo v Prešovskom kraji od 162 tis. ton do 206 tis. ton komunálnych odpadov (údaje z POH Prešovského kraja).

Okres	2005	2006	2007	2008	2009	2010
	[t]	[t]	[t]	[t]	[t]	[t]
Bardejov	14 091	14 730	16 108	17 687	19 854	18 375
Humenné	12 942	12 654	13 311	13 748	14 387	13 844
Kežmarok	12 607	14 010	15 503	19 082	17 569	22 322
Levoča	5 415	5 726	5 850	7 491	7 786	8 338
Medzilaborce	1 984	2 123	2 276	2 386	2 830	2 494
Poprad	28 888	42 702	40 969	34 667	34 466	32 833
Prešov	36 969	42 349	42 611	50 839	45 886	49 514
Sabinov	10 529	10 856	11 297	12 566	12 761	11 605
Snina	8 222	7 943	8 077	9 206	9 565	10 850
Stará Ľubovňa	5 646	6 236	6 721	7 278	7 968	9 462
Stropkov	4 962	5 567	5 629	5 103	3 896	4 006
Svidník	8 645	7 501	7 144	7 143	7 517	7 127
Vranov nad Topľou	11 376	11 985	12 360	15 387	15 176	15 459
<b>S p o l u</b>	<b>162 276</b>	<b>184 382</b>	<b>187 859</b>	<b>202 582</b>	<b>199 661</b>	<b>206 229</b>

Zdroj: RISO, SAŽP

V roku 2010 jeden občan Prešovského kraja vyprodukoval 254,7 kg komunálnych odpadov (údaje z POH Prešovského kraja).

Okres	Počet obyvateľov	Množstvo komunálneho odpadu [t]	Množstvo komunálneho odpadu na obyvateľa [kg]
Bardejov	77 287	18 375	237,7
Humenné	63 824	13 844	216,9
Kežmarok	68 928	22 322	323,8
Levoča	33 063	8 338	252,1
Medzilaborce	12 052	2 494	206,9
Poprad	105 068	32 833	312,4
Prešov	167 616	49 514	295,3
Sabinov	57 751	11 605	200,9
Snina	38 338	10 850	283,0
Stará Ľubovňa	52 335	9 462	180,7
Stropkov	20 726	4 006	193,2
Svidník	33 142	7 127	215
Vranov nad Topľou	79 313	15 459	194
<b>S p o l u</b>	<b>809 443</b>	<b>206 229</b>	<b>254,7</b>

Zdroj: RISO, SAŽP, ŠÚ SR

V Prešovskom kraji dominuje zneškodňovanie komunálnych odpadov na skládkach odpadov. V roku 2010 to bolo až 91,26 % odpadov.

Spôsob nakladania	2005	2006	2007	2008	2009	2010
	[%]	[%]	[%]	[%]	[%]	[%]
Zhodnocovanie materiálové	1,86	9,24	13,23	8,42	8,54	7,77
Zhodnocovanie energetické	0,00	0,00	0,00	0,00	0,00	0,00
Zhodnocovanie ostatné	0,62	0,54	0,53	0,00	1,01	0,00
Zneškodňovanie skládkovaním	84,47	79,35	84,66	83,66	90,45	91,26
Zneškodňovanie spaľovaním bez energetického využitia	0,00	0,00	0,00	0,00	0,00	0,00
Zneškodňovanie ostatné	8,07	0,5%	0,00	0,00	0,00	0,00
Iný spôsob nakladania	4,97	10,33	1,59	7,92	0,00	0,97
<b>S p o l u</b>	<b>100,00</b>	<b>100,00</b>	<b>100,00</b>	<b>100,00</b>	<b>100,00</b>	<b>100,00</b>

Zdroj: RISO, SAŽP, ŠÚ SR

Rozloha okresu **Bardejov** bola v roku 2010 cca. 936 km<sup>2</sup> s počtom obyvateľov cca. 77,3 tis. Celková produkcia odpadov sa za roky 2005 až 2010 pohybovala v rozmedzí od cca. 21,3 tis. t odpadov do cca. 55,1 tis. t odpadov. Najviac odpadov bolo zaznamenaných v roku 2006.

Množstvo komunálnych odpadov bolo v okrese Bardejov v období rokov 2005 – 2010 od cca. 14,1 tis. t odpadov do cca. 19,8 tis. t odpadov. V prepočte na jedného obyvateľa to bolo v roku 2010 237,7 kg.

Nakladanie s komunálnymi odpadmi v okrese Bardejov (údaje z POH Prešovského kraja):

Kód	2005		2006		2007		2008		2009		2010	
	[ t ]	[ % ]	[ t ]	[ % ]	[ t ]	[ % ]	[ t ]	[ % ]	[ t ]	[ % ]	[ t ]	[ % ]
01	1 612	11,44	117	0,79	1 802	11,19	115	0,65	2 362	11,90	2 646	14,40
02	0	0,00	5	0,03	0	0,00	0	0,00	2	0,01	3	0,02
03	0	0,00	0	0,00	0	0,00	0	0,00	117	0,59	0	0,00
04	12 168	86,3	12 539	85,13	13 995	86,8	4 025	22,76	17 365	87,46	15 720	85,55
05	0	0,00	0	0,00	0	0,00	0	0,00	0	0,00	0	0,00
06	16	0,11	0	0,00	0	0,00	0	0,00	0	0,00	0	0,00
07	295	2,09	2 069	14,05	311	1,93	13 547	76,59	8	0,04	6	0,03
Σ	14 091	100,00	14 730	100,00	16 108	100,00	17 687	100,00	19 854	100,00	18 375	100,00

Nakladanie s biologicky rozložiteľnými komunálnymi odpadmi v okrese Bardejov (údaje z POH Prešovského kraja):

Kód	2005		2006		2007		2008		2009		2010	
	[ t ]	[ % ]	[ t ]	[ % ]	[ t ]	[ % ]	[ t ]	[ % ]	[ t ]	[ % ]	[ t ]	[ % ]
01	1 552	94,52	117	6,73	1 645	92,36	55	3,20	1 970	95,26	2 100	98,92
02	0	0,0	5	0,29	0	0,00	0	0,00	2	0,10	3	0,14
03	0	0,00	0	0,00	0	0,00	0	0,00	51	2,47	0	0,00
04	10	0,61	0	0,00	11	0,62	21	1,22	38	1,84	14	0,66
05	0	0,00	0	0,00	0	0,00	0	0,00	0	0,00	0	0,00
06	0	0,00	0	0,00	0	0,00	0	0,00	0	0,00	0	0,00
07	80	4,87	1 617	92,98	125	7,02	1 642	95,58	7	0,34	6	0,28
Σ	1 642	100,00	1 739	100,00	1 781	100,00	1 718	100,00	2 068	100,00	2 123	100,00

Rozloha okresu **Svidník** bola v roku 2010 cca. 550 km<sup>2</sup> s počtom obyvateľov cca. 33,14 tis. Celková produkcia odpadov sa za roky 2005 až 2010 pohybovala v rozmedzí od cca. 9,3 tis. t odpadov do cca. 12,4 tis. t odpadov. Najviac odpadov bolo zaznamenaných v roku 2010.

Množstvo komunálnych odpadov bolo v okrese Svidník v období rokov 2005 – 2010 od cca. 7,1 tis. t odpadov do cca. 8,6 tis. t odpadov. V prepočte na jedného obyvateľa to bolo v roku 2005.

Nakladanie s komunálnymi odpadmi v okrese Svidník (údaje z POH Prešovského kraja):

Kód	2005		2006		2007		2008		2009		2010	
	[t]	[%]	[t]	[%]	[t]	[%]	[t]	[%]	[t]	[%]	[t]	[%]
01	215	2,49	64	0,85	481	6,73	666	9,32	1 053	14,01	851	11,94
02	0	0,00	0	0,00	0	0,00	0	0,00	0	0,00	0	0,00
03	59	0,68	19	0,25	0	0,00	0	0,00	22	0,29	0	0,00
04	7 754	89,69	6 717	89,54	6 633	92,85	6 461	90,4	6 442	85,70	6 276	88,06
05	3	0,03	0	0,00	0	0,00	0	0,00	0	0,00	0	0,00
06	0	0,00	0	0,00	0	0,00	0	0,00	0	0,00	0	0,00
07	614	7,10	701	9,36	30	0,42	16	0,22	0	0,00	0	0,00
Σ	8 645	100,00	7 501	100,00	7 144	100,00	7 143	100,00	7 517	100,00	7 127	100,00

Nakladanie s biologicky rozložiteľnými komunálnymi odpadmi v okrese Svidník (údaje z POH Prešovského kraja):

Kód	2005		2006		2007		2008		2009		2010	
	[t]	[%]	[t]	[%]	[t]	[%]	[t]	[%]	[t]	[%]	[t]	[%]
01	191	16,16	50	5,36	149	17,87	140	8,42	568	86,59	238	40,48
02	0	0,00	0	0,00	0	0,00	0	0,00	0	0,00	0	0,00
03	57	4,82	19	2,04	0	0,00	0	0,00	2	0,30	0	0,00
04	754	63,79	688	73,82	685	82,13	1 523	91,58	86	13,11	350	59,52
05	3	0,25	0	0,00	0	0,00	0	0,00	0	0,00	0	0,00
06	0	0,00	0	0,00	0	0,00	0	0,00	0	0,00	0	0,00
07	177	14,97	175	18,78	0	0,00	0	0,00	0	0,00	0	0,00
Σ	1 182	100,00	932	100,00	834	100,00	1 663	100,00	656	100,00	588	100,00



## 1. Základné údaje programu obce

Názov obce	Identif. číslo obce	Okres	Počet obyv. obce	Rozloha katastr. územia obce (ha)	Obdobie na ktoré sa program vydáva
Andrejová	00321834	Bardejov	346	1166	2011 - 2015
Brezov	00321893	Bardejov	385	689	2011 - 2015
Brezovka	00321907	Bardejov	112	327	2011 - 2015
Cernina	00330388	Svidník	588	1312	2011 - 2015
Dubinné	00321931	Bardejov	365	707	2011 - 2015
Hažlín	00322016	Bardejov	1156	2009	2011 - 2015
Hrabovec	00322041	Bardejov	411	785	2011 - 2015
Komárov	00322156	Bardejov	421	799	2011 - 2015
Kožany	00322172	Bardejov	126	520	2011 - 2015
Kučín	00322229	Bardejov	319	719	2011 - 2015
Kurima	00322245	Bardejov	1125	1589	2011 - 2015
Kurimka	00330663	Svidník	372	1246	2011 - 2015
Lipová	00322288	Bardejov	78	392	2011 - 2015
Marhaň	00322377	Bardejov	952	1039	2011 - 2015
Nemcovce	00322415	Bardejov	255	546	2011 - 2015
Ortuťová	00322474	Bardejov	173	602	2011 - 2015
Poliakovce	00322504	Bardejov	370	753	2011 - 2015
Porúbka	00322512	Bardejov	221	296	2011 - 2015
Šarišské Čierne	00322636	Bardejov	320	1401	2011 - 2015
Šašová	00322644	Bardejov	151	528	2011 - 2015

Obce sú členmi Združenia obcí Mikroregiónu Stredná Topľa, so sídlom Kurima 21, 086 12 Kurima, IČO 37 88 51 71, obce patria do okresov Bardejov a Svidník, s počtom obyvateľov 8246 a s rozlohou katastrálneho územia 17 425 ha.

## 2. Charakteristika súčasného stavu odpadového hospodárstva

Zdrojom komunálnych odpadov v obci sú občania a podnikateľské subjekty, ktoré majú na území obce svoje prevádzky. V obci je zavedený zber zmesových komunálnych odpadov a separovaný zber nasledovných odpadov: papier, plasty, sklo, bio odpad, elektroodpady, batérie, veľkoobjemový odpad, textil, stavebné odpady, ako aj iné ostatné a nebezpečné odpady.

Podrobné spracovanie údajov o systéme nakladania s odpadmi je možné vidieť v nasledovných tabuľkách (podľa bodu 2.1. a 2.2. za roky 2009 - 2013) a slovne opísaný systém v časti 4.3.

### 2.1. Druh, množstvo a zdroj komunálnych odpadov vzniknutých v obci v predchádzajúcom období s osobitným rozlíšením na zmesový komunálny odpad, drobný stavebný odpad a na vytriedené zložky komunálnych odpadov vrátane biologicky rozložiteľných komunálnych odpadov.

#### 2.1.1 Kód odpadu

#### 2.1.2 Názov odpadu

#### 2.1.3 Kategória odpadu (N, O)

#### 2.1.4 Odpad spolu

- 2.1.5 Odpad zhodnocovaný (materiálovo, energeticky, inak v členení podľa prílohy č. 2 k zákonu)  
 2.1.6 Odpad zneškodňovaný (spaľovaním, skládkovaním, inak v členení podľa prílohy č. 3 k zákonu)

(množstvá odpadov sa uvádzajú v tonách za rok)

## 2.2. Triedený zber komunálnych odpadov

Uvádzajú sa údaje o systéme triedeného zberu komunálnych odpadov, pre ktoré zložky komunálnych odpadov je v obci zavedený triedený zber komunálnych odpadov a o množstve komunálnych odpadov vyzbieraných v systéme triedeného zberu komunálnych odpadov.

Uvádzajú sa tieto údaje:

- 2.3.1 Zložka komunálnych odpadov, pre ktorú je zavedený triedený zber komunálnych odpadov  
 2.3.2 Kód odpadu  
 2.3.3 Názov odpadu  
 2.3.4 Odpad spolu  
 2.3.5 Odpad zhodnocovaný (materiálovo, energeticky, inak v členení podľa prílohy č. 2 k zákonu)  
 2.3.6 Odpad zneškodňovaný (spaľovaním, skládkovaním, inak v členení podľa prílohy č. 3 k zákonu)

(množstvá odpadov sa uvádzajú v tonách za rok)

Vznik odpadov je spracovaný v samostatných tabuľkách podľa daného roku:

- Vznik odpadov a nakladanie s nimi za rok 2009
- Vznik odpadov a nakladanie s nimi za rok 2010
- Vznik odpadov a nakladanie s nimi za rok 2011
- Vznik odpadov a nakladanie s nimi za rok 2012
- Vznik odpadov a nakladanie s nimi za rok 2013
- Trend vývoja nakladania s odpadmi za roky 2009 - 2013

Na zjednodušenie boli jednotlivé činnosti nakladania s odpadmi zaradené do šiestich skupín nasledovne:

Skupina nakladania	Kód nakladania
zhodnocovania materiálové	R2, R3, R4, R5, R6, R7, R8, R9, R11, R12
zhodnocovania energetické	R1
zhodnocovanie iné	R10, R13, DO, Z
zneškodňovanie skládkovaním	D1, D3, D5, D12
zneškodňovanie spaľovaním	D10
zneškodňovanie iné	D2, D4, D8, D9, D13, D14, D15, Z

2009	Kód odpadu	Názov odpadu	Kateg. odp.	Odpad spolu	Odpad zhodnotený (t)			Odpad zneškodnený (t)		
					Materiálovo	Energeticky	Iné R	Spaľovaním	Skládkovaním	Iné D
1	15 01 01	Obaly z papiera a lepenky	O	0,446	0,446	0	0	0	0	0
2	15 01 02	Obaly z plastov	O	3,893	3,893	0	0	0	0	0
3	15 01 04	Obaly z kovu	O	0,02	0,02	0	0	0	0	0
4	15 01 05	Kompozitné obaly	O	0,023	0,023	0	0	0	0	0
5	15 01 07	Obaly zo skla	O	1,283	1,283	0	0	0	0	0
6	15 01 10	Obaly obsahujúce zvyšky nebezpečných látok	N	0	0	0	0	0	0	0
7	16 01 03	Opotrebované pneumatiky	O	0,175	0,175	0	0	0	0	0
8	17 09 04	Zmiešané odpady zo stavieb a demolácií iných	O	6,7	0	0	0	0	6,7	0
9	17 99 00	Drobné stavebné odpady	O	37,1	0	0	14	0	23,1	0
10	20 01 01	Papier a lepenka	O	8,031	8,031	0	0	0	0	0
11	20 01 02	Sklo	O	28,2	28,203	0	0	0	0	0
12	20 01 11	Textílie	O	0	0	0	0	0	0	0
13	20 01 21	Žiarivky a iný odpad obsahujúci ortuť	N	0	0	0	0	0	0	0
14	20 01 23	Vyradené zariadenia obsahujúce chlórfluórované	N	3,336	3,336	0	0	0	0	0
15	20 01 26	Oleje a tuky iné ako uvedené v 20 01 25	N	0	0	0	0	0	0	0
16	20 01 33	Batérie a akumulátory uvedené v 16 06 01,	N	0	0	0	0	0	0	0
17	20 01 35	Vyradené elektrické a elektronické zariadenia	N	2,998	2,998	0	0	0	0	0
18	20 01 36	Vyradené elektrické a elektronické zariadenia	O	3,033	3,033	0	0	0	0	0
19	20 01 38	Drevo iné ako uvedené v 20 01 37	O	1,6	1,6	0	0	0	0	0
20	20 01 39	Plasty	O	10,36	10,364	0	0	0	0	0
21	20 01 40	Kovy	O	20	20	0	0,0	0	0	0
22	20 02 01	Biologicky rozložiteľný odpad	O	103,4	80,38	0	23,0	0	0	0
23	20 02 02	Zemina a kamenivo	O	2	2	0	0	0	0	0
24	20 03 01	Zmesový komunálny odpad	O	580,7	0	0	0	0	580,65	0
25	20 03 03	Odpad z čistenia ulíc	O	4,6	0	0	1,5	0	3,1	0
26	20 03 04	Kal zo septikov	O	42	42	0	0	0	0	0
27	20 03 07	Veľkorozmerný odpad	O	24,3	0	0	0	0	24,3	0
28	20 02 03	Iné biologicky nerozložiteľný odpady	O	8	0	0	0	0	8	0
29	20 01 08	Biologicky rozložiteľný kuchynský a reštauračný	O	0	0	0	0	0	0	0
<b>Odpad spolu</b>				<b>892</b>	<b>207,785</b>	<b>0</b>	<b>39</b>	<b>0</b>	<b>645,85</b>	<b>0</b>
Odpad zhodnocovaný				246,3						
Odpad zneškodňovaný				645,9						

2010	Kód odpadu	Názov odpadu	Kateg. odp.	Odpad spolu	Odpad zhodnotený (t)			Odpad zneškodnený (t)		
					Materiálovo	Energeticky	Iné R	Spaľovaním	Skládkovaním	Iné D
1	15 01 01	Obaly z papiera a lepenky	O	2,087	2,087	0	0	0	0	0
2	15 01 02	Obaly z plastov	O	5,306	5,306	0	0	0	0	0
3	15 01 04	Obaly z kovu	O	0,104	0,104	0	0	0	0	0
4	15 01 05	Kompozitné obaly	O	0,5	0,5	0	0	0	0	0
5	15 01 07	Obaly zo skla	O	0,46	0,46	0	0	0	0	0
6	15 01 10	Obaly obsahujúce zvyšky nebezpečných látok	N	0,007	0	0	0	0	0,007	0
7	16 01 03	Opotrebované pneumatiky	O	0,09	0,09	0	0	0	0	0
8	17 09 04	Zmiešané odpady zo stavieb a demolácií iných	O	0	0	0	0	0	0	0
9	17 99 00	Drobné stavebné odpady	O	44,3	0	0	14	0	30,2	0
10	20 01 01	Papier a lepenka	O	12,53	11,53	1	0	0	0	0
11	20 01 02	Sklo	O	35,79	35,788	0	0	0	0	0
12	20 01 11	Textílie	O	0	0	0	0	0	0	0
13	20 01 21	Žiarivky a iný odpad obsahujúci ortuť	N	0,001	0,001	0	0	0	0	0
14	20 01 23	Vyradené zariadenia obsahujúce chlórfluórované	N	1,993	1,993	0	0	0	0	0
15	20 01 26	Oleje a tuky iné ako uvedené v 20 01 25	N	0,027	0,027	0	0	0	0	0
16	20 01 33	Batérie a akumulátory uvedené v 16 06 01,	N	0,004	0,004	0	0	0	0	0
17	20 01 35	Vyradené elektrické a elektronické zariadenia	N	1,192	1,192	0	0	0	0	0
18	20 01 36	Vyradené elektrické a elektronické zariadenia	O	3,233	3,233	0	0	0	0	0
19	20 01 38	Drevo iné ako uvedené v 20 01 37	O	1,5	0	1,5	0	0	0	0
20	20 01 39	Plasty	O	11,43	11,432	0	0	0	0	0
21	20 01 40	Kovy	O	1,218	1,218	0	0,0	0	0	0
22	20 02 01	Biologicky rozložiteľný odpad	O	49,17	34,17	0	15,0	0	0	0
23	20 02 02	Zemina a kamenivo	O	2,1	2,1	0	0	0	0	0
24	20 03 01	Zmesový komunálny odpad	O	595,2	0	0	0	0	595,152	0
25	20 03 03	Odpad z čistenia ulíc	O	8,2	0	0	1,5	0	6,7	0
26	20 03 04	Kal zo septikov	O	45	45	0	0	0	0	0
27	20 03 07	Veľkorozmerný odpad	O	10	0	0	0	0	10	0
28	20 02 03	Iné biologicky nerozložiteľný odpady	O	7	0	0	0	0	7	0
29	20 01 08	Biologicky rozložiteľný kuchynský a reštauráčný	O	0	0	0	0	0	0	0
<b>Odpad spolu</b>				<b>838</b>	<b>156,235</b>	<b>2,5</b>	<b>31</b>	<b>0</b>	<b>649,059</b>	<b>0</b>
Odpad zhodnocovaný				189,3						
Odpad zneškodňovaný				649,1						

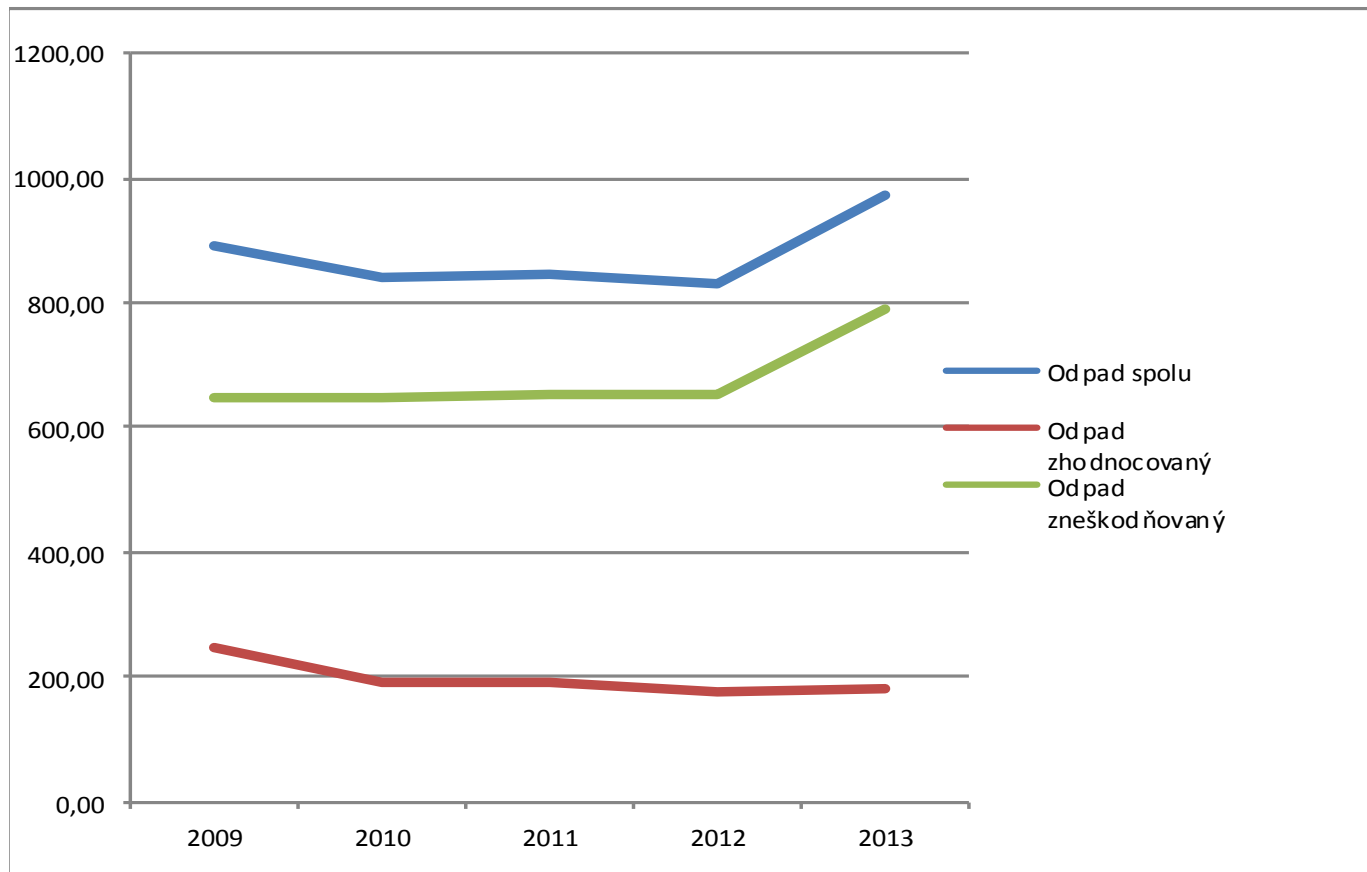
2011	Kód odpadu	Názov odpadu	Kateg. odp.	Odpad spolu	Odpad zhodnotený (t)			Odpad zneškodnený (t)		
					Materiálovo	Energeticky	Iné R	Spaľovaním	Skládkovaním	Iné D
1	15 01 01	Obaly z papiera a lepenky	O	0,504	0,5042	0	0	0	0	0
2	15 01 02	Obaly z plastov	O	5,577	5,577	0	0	0	0	0
3	15 01 04	Obaly z kovu	O	0,139	0,139	0	0	0	0	0
4	15 01 05	Kompozitné obaly	O	0,35	0,35	0	0	0	0	0
5	15 01 07	Obaly zo skla	O	7,4	7,4	0	0	0	0	0
6	15 01 10	Obaly obsahujúce zvyšky nebezpečných látok	N	0	0	0	0	0	0	0
7	16 01 03	Opotrebované pneumatiky	O	0,22	0,22	0	0	0	0	0
8	17 09 04	Zmiešané odpady zo stavieb a demolácií iných	O	0	0	0	0	0	0	0
9	17 99 00	Drobné stavebné odpady	O	37,6	0	0	15	0	23,1	0
10	20 01 01	Papier a lepenka	O	8,78	7,68	1,1	0	0	0	0
11	20 01 02	Sklo	O	34,06	34,059	0	0	0	0	0
12	20 01 11	Textílie	O	0	0	0	0	0	0	0
13	20 01 21	Žiarivky a iný odpad obsahujúci ortuť	N	0	0	0	0	0	0	0
14	20 01 23	Vyradené zariadenia obsahujúce chlórfluórované	N	0,847	0,847	0	0	0	0	0
15	20 01 26	Oleje a tuky iné ako uvedené v 20 01 25	N	0	0	0	0	0	0	0
16	20 01 33	Batérie a akumulátory uvedené v 16 06 01,	N	0	0	0	0	0	0	0
17	20 01 35	Vyradené elektrické a elektronické zariadenia	N	2,099	2,099	0	0	0	0	0
18	20 01 36	Vyradené elektrické a elektronické zariadenia	O	3,361	3,361	0	0	0	0	0
19	20 01 38	Drevo iné ako uvedené v 20 01 37	O	1,4	0	1,4	0	0	0	0
20	20 01 39	Plasty	O	14,31	14,312	0	0	0	0	0
21	20 01 40	Kovy	O	1,02	1,02	0	0,0	0	0	0
22	20 02 01	Biologicky rozložiteľný odpad	O	44,47	30,54	0	13,9	0	0	0
23	20 02 02	Zemina a kamenivo	O	0	0	0	0	0	0	0
24	20 03 01	Zmesový komunálny odpad	O	612,7	0	0	0	0	612,672	0
25	20 03 03	Odpad z čistenia ulíc	O	3,7	0	0	1,7	0	2	0
26	20 03 04	Kal zo septikov	O	52	52	0	0	0	0	0
27	20 03 07	Veľkorozmerný odpad	O	10,5	0	0	0	0	10,5	0
28	20 02 03	Iné biologicky nerozložiteľný odpady	O	6,85	0	0	0	0	6,85	0
29	20 01 08	Biologicky rozložiteľný kuchynský a reštauráč	O	0	0	0	0	0	0	0
<b>Odpad spolu</b>				<b>848</b>	<b>160,1082</b>	<b>2,5</b>	<b>30</b>	<b>0</b>	<b>655,122</b>	<b>0</b>
Odpad zhodnocovaný				192,7						
Odpad zneškodňovaný				655,1						

2012	Kód odpadu	Názov odpadu	Kateg. odp.	Odpad spolu	Odpad zhodnotený (t)			Odpad zneškodnený (t)		
					Materiálovo	Energeticky	Iné R	Spaľovaním	Skládkovaním	Iné D
1	15 01 01	Obaly z papiera a lepenky	O	0,916	0,916	0	0	0	0	0
2	15 01 02	Obaly z plastov	O	10,51	10,508	0	0	0	0	0
3	15 01 04	Obaly z kovu	O	0,29	0,29	0	0	0	0	0
4	15 01 05	Kompozitné obaly	O	0,51	0,51	0	0	0	0	0
5	15 01 07	Obaly zo skla	O	9,664	9,664	0	0	0	0	0
6	15 01 10	Obaly obsahujúce zvyšky nebezpečných látok	N	0	0	0	0	0	0	0
7	16 01 03	Opotrebované pneumatiky	O	0,29	0,29	0	0	0	0	0
8	17 09 04	Zmiešané odpady zo stavieb a demolácií iných	O	0	0	0	0	0	0	0
9	17 99 00	Drobné stavebné odpady	O	28,85	0	0	0	0	25,33	3,5
10	20 01 01	Papier a lepenka	O	11,7	10,597	1,1	0	0	0	0
11	20 01 02	Sklo	O	23,58	23,578	0	0	0	0	0
12	20 01 11	Textílie	O	0	0	0	0	0	0	0
13	20 01 21	Žiarivky a iný odpad obsahujúci ortuť	N	0	0	0	0	0	0	0
14	20 01 23	Vyradené zariadenia obsahujúce chlórfluórované	N	1,331	1,331	0	0	0	0	0
15	20 01 26	Oleje a tuky iné ako uvedené v 20 01 25	N	0	0	0	0	0	0	0
16	20 01 33	Batérie a akumulátory uvedené v 16 06 01,	N	2	2	0	0	0	0	0
17	20 01 35	Vyradené elektrické a elektronické zariadenia	N	2,514	2,514	0	0	0	0	0
18	20 01 36	Vyradené elektrické a elektronické zariadenia	O	1,786	1,786	0	0	0	0	0
19	20 01 38	Drevo iné ako uvedené v 20 01 37	O	1,4	0	1,4	0	0	0	0
20	20 01 39	Plasty	O	13,18	13,178	0	0	0	0	0
21	20 01 40	Kovy	O	0,6	0,6	0	0,0	0	0	0
22	20 02 01	Biologicky rozložiteľný odpad	O	39,26	39,26	0	0,0	0	0	0
23	20 02 02	Zemina a kamenivo	O	0	0	0	0	0	0	0
24	20 03 01	Zmesový komunálny odpad	O	605,3	0	0	0	0	605,26	0
25	20 03 03	Odpad z čistenia ulíc	O	4,85	0	0	0	0	3,6	1,3
26	20 03 04	Kal zo septikov	O	59	59	0	0	0	0	0
27	20 03 07	Veľkorozmerný odpad	O	10	0	0	0	0	10	0
28	20 02 03	Iné biologicky nerozložiteľné odpady	O	4,55	0	0	0	0	4,55	0
29	20 01 08	Biologicky rozložiteľný kuchynský a reštauračný	O	0	0	0	0	0	0	0
<b>Odpad spolu</b>				<b>832</b>	<b>176,022</b>	<b>2,5</b>	<b>0</b>	<b>0</b>	<b>648,74</b>	<b>4,8</b>
Odpad zhodnocovaný				178,5						
Odpad zneškodňovaný				653,5						

2013	Kód odpadu	Názov odpadu	Kateg. odp.	Odpad spolu	Odpad zhodnotený (t)			Odpad zneškodnený (t)		
					Materiálovo	Energeticky	Iné R	Spaľovaním	Skládkovaním	Iné D
1	15 01 01	Obaly z papiera a lepenky	O	1,212	1,212	0	0	0	0	0
2	15 01 02	Obaly z plastov	O	13,64	13,638	0	0	0	0	0
3	15 01 04	Obaly z kovu	O	0,084	0,084	0	0	0	0	0
4	15 01 05	Kompozitné obaly	O	0,32	0,32	0	0	0	0	0
5	15 01 07	Obaly zo skla	O	21,57	21,571	0	0	0	0	0
6	15 01 10	Obaly obsahujúce zvyšky nebezpečných látok	N	0	0	0	0	0	0	0
7	16 01 03	Opotrebované pneumatiky	O	0	0	0	0	0	0	0
8	17 09 04	Zmiešané odpady zo stavieb a demolácií iných	O	11,09	0	0	0	0	11,09	0
9	17 99 00	Drobné stavebné odpady	O	22,48	0	0	0	0	18,7	3,8
10	20 01 01	Papier a lepenka	O	3,541	3,541	0	0	0	0	0
11	20 01 02	Sklo	O	23,2	23,199	0	0	0	0	0
12	20 01 11	Textílie	O	0,2	0,2	0	0	0	0	0
13	20 01 21	Žiarivky a iný odpad obsahujúci ortuť	N	0	0	0	0	0	0	0
14	20 01 23	Vyradené zariadenia obsahujúce chlórfluórované	N	1,688	1,688	0	0	0	0	0
15	20 01 26	Oleje a tuky iné ako uvedené v 20 01 25	N	0	0	0	0	0	0	0
16	20 01 33	Batérie a akumulátory uvedené v 16 06 01,	N	0	0	0	0	0	0	0
17	20 01 35	Vyradené elektrické a elektronické zariadenia	N	3,656	3,656	0	0	0	0	0
18	20 01 36	Vyradené elektrické a elektronické zariadenia	O	3,022	3,022	0	0	0	0	0
19	20 01 38	Drevo iné ako uvedené v 20 01 37	O	1	0	1	0	0	0	0
20	20 01 39	Plasty	O	8,79	8,79	0	0	0	0	0
21	20 01 40	Kovy	O	0,04	0,04	0	0,0	0	0	0
22	20 02 01	Biologicky rozložiteľný odpad	O	34,81	24,37	1,1	9,3	0	0	0
23	20 02 02	Zemina a kamenivo	O	0	0	0	0	0	0	0
24	20 03 01	Zmesový komunálny odpad	O	733,1	0	0	0	0	733,08	0
25	20 03 03	Odpad z čistenia ulíc	O	3,58	0	0	0	0	2,26	1,3
26	20 03 04	Kal zo septikov	O	66	66	0	0	0	0	0
27	20 03 07	Veľkorozmerný odpad	O	15,5	0	0	0	0	15,5	0
28	20 02 03	Iné biologicky nerozložiteľný odpady	O	3,92	0	0	0	0	3,92	0
29	20 01 08	Biologicky rozložiteľný kuchynský a reštauráčný	O	0,12	0,12	0	0	0	0	0
<b>Odpad spolu</b>				<b>973</b>	<b>171,451</b>	<b>2,1</b>	<b>9,3</b>	<b>0</b>	<b>784,55</b>	<b>5,1</b>
Odpad zhodnocovaný				182,9						
Odpad zneškodňovaný				789,7						

## Trend vývoja nakladania s odpadmi za roky 2009 – 2013

	2009	2010	2011	2012	2013
<b>Odpad spolu</b>	892,14	838,39	847,86	832,03	972,541
Odpad zhodnocovaný	246,29	189,34	192,74	178,52	182,891
Odpad zneškodňovaný	645,85	649,06	655,12	653,51	789,65



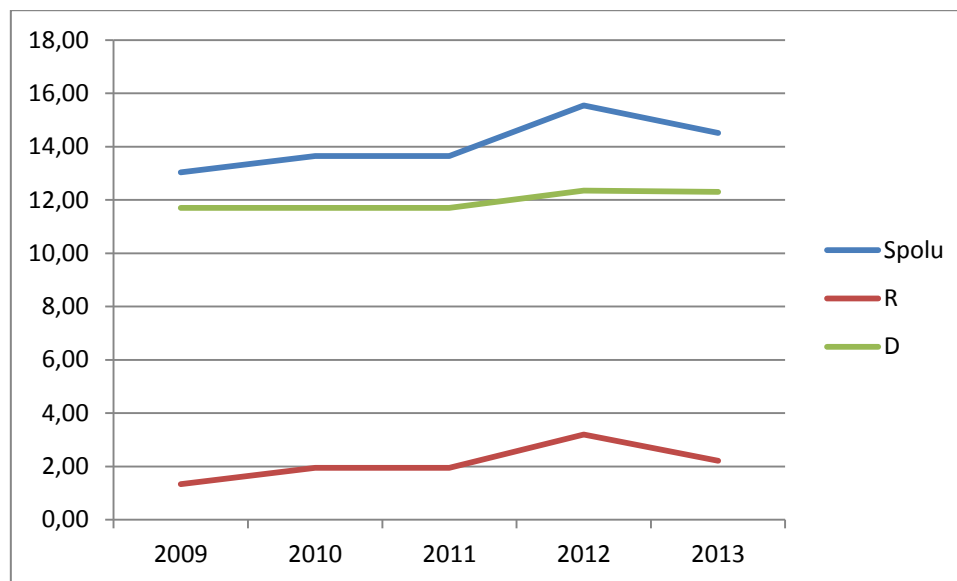


## 2.3. Nakladanie s odpadmi v jednotlivých obciach združenia

## Andrejová

Kód odpadu	Názov odpadu	Kateg. odp.	2009	2010	2011	2012	2013
15 01 01	Obaly z papiera a lepenky	O	0	0	0	0,09	0
15 01 02	Obaly z plastov	O	0	0,25	0,25	0,5	0
15 01 04	Obaly z kovu	O	0	0,05	0,05	0,13	0
15 01 05	Kompozitné obaly	O	0	0	0	0,12	0
20 01 01	Papier a lepenka	O	0,55	0,7	0,7	0,99	0
20 01 02	Sklo	O	0,5	0,72	0,72	1,09	1,32
20 01 39	Plasty	O	0,29	0,23	0,23	0,28	0,89
20 03 01	Zmesový komunálny odpad	O	11,7	11,7	11,7	12,35	12,3

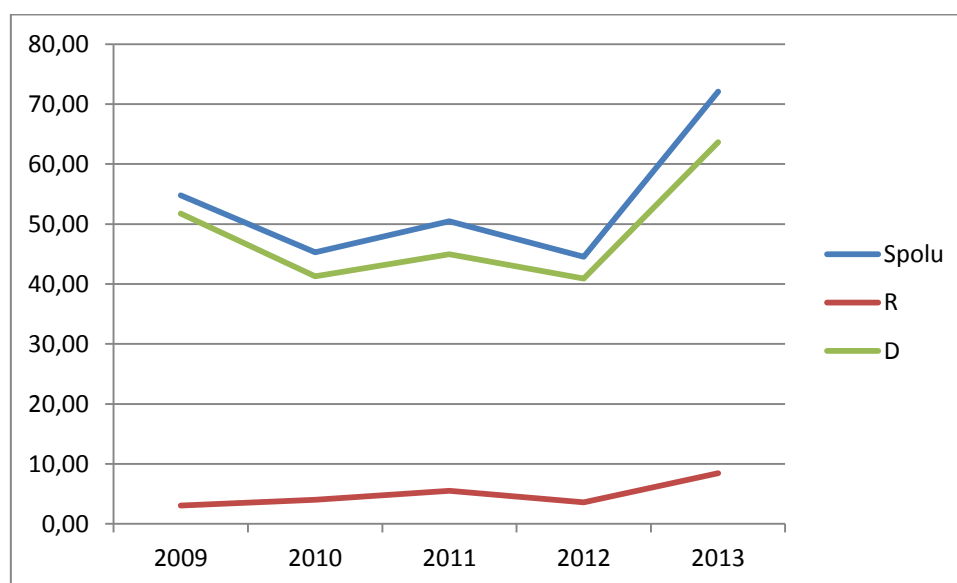
	Materiálovo	Energeticky	Iné R	Spaľovaním	Skládkovaním	Iné D	Spolu	R	D
2009	1,34	0,00	0,00	0,00	11,70	0,00	<b>13,04</b>	1,34	11,70
2010	1,95	0,00	0,00	0,00	11,70	0,00	<b>13,65</b>	1,95	11,70
2011	1,95	0,00	0,00	0,00	11,70	0,00	<b>13,65</b>	1,95	11,70
2012	3,20	0,00	0,00	0,00	12,35	0,00	<b>15,55</b>	3,20	12,35
2013	2,21	0,00	0,00	0,00	12,30	0,00	<b>14,51</b>	2,21	12,30



## Brezov

Kód odpadu	Názov odpadu	Kateg. odp.	2009	2010	2011	2012	2013
15 01 01	Obaly z papiera a lepenky	O	0,096	0,311	0,09	0	0
15 01 02	Obaly z plastov	O	0,511	0,542	1,65	0,86	1,584
15 01 04	Obaly z kovu	O	0	0	0	0	0,06
15 01 05	Kompozitné obaly	O	0,003	0,041	0	0,02	0
15 01 07	Obaly zo skla	O	0,343	0,233	0,53	0	0
15 01 10	Obaly obsahujúce zvyšky nebezpečných	N	0	0,007	0	0	0
16 01 03	Opotrebované pneumatiky	O	0,025	0	0,15	0,06	0
17 09 04	Zmiešané odpady zo stavieb a demolic	O	6,7	0	0	0	0
20 01 01	Papier a lepenka	O	0,254	0,141	0,14	0,08	0,647
20 01 02	Sklo	O	0,642	1,597	2,24	2,2	3,351
20 01 21	Žiarivky a iný odpad obsahujúci žiarivo	N	0	0,001	0	0	0
20 01 23	Vyradené zariadenia obsahujúce žiarivo	N	0,233	0,175	0	0	0,178
20 01 26	Oleje a tuky iné ako uvedené v prílohe	N	0	0,027	0	0	0
20 01 33	Batérie a akumulátory uvedené v prílohe	N	0	0,004	0	0	0
20 01 35	Vyradené elektrické a elektronické zariadenia	N	0,502	0,323	0,31	0	0,552
20 01 36	Vyradené elektrické a elektronické zariadenia	O	0,253	0,303	0,18	0,01	2,069
20 01 39	Plasty	O	0,201	0,29	0,18	0,34	0
20 01 40	Kovy	O	0	0,002	0,03	0,03	0
20 03 01	Zmesový komunálny odpad	O	37,22	41,29	44,94	40,92	63,66
20 03 07	Veľkorozmerný odpad	O	7,8	0	0	0	0

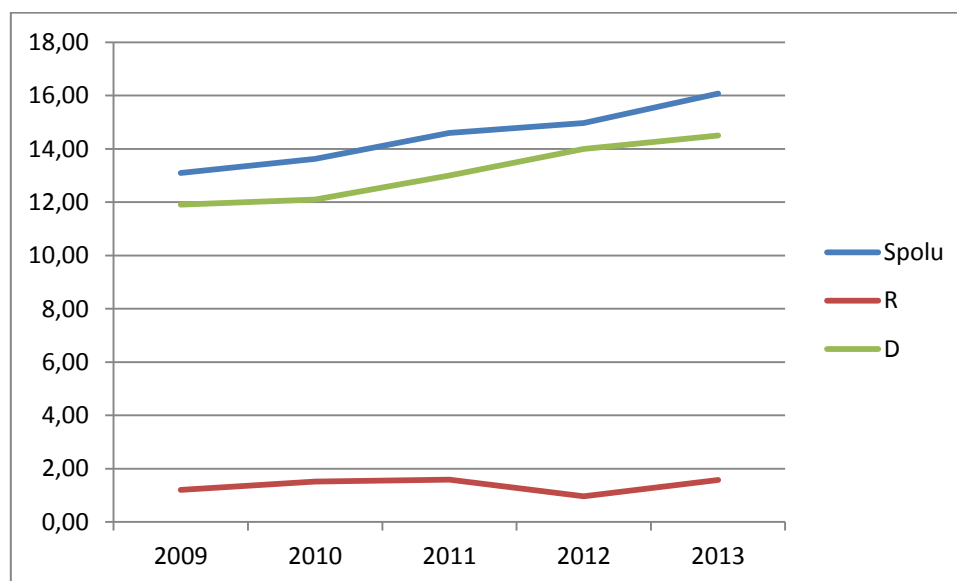
	Materiálovo	Energeticky	Iné R	Spaľovaním	Skládňovaním	Iné D	Spolu	R	D
2009	3,06	0,00	0,00	0,00	51,72	0,00	<b>54,78</b>	3,06	51,72
2010	3,99	0,00	0,00	0,00	41,30	0,00	<b>45,29</b>	3,99	41,30
2011	5,50	0,00	0,00	0,00	44,94	0,00	<b>50,44</b>	5,50	44,94
2012	3,60	0,00	0,00	0,00	40,92	0,00	<b>44,52</b>	3,60	40,92
2013	8,44	0,00	0,00	0,00	63,66	0,00	<b>72,10</b>	8,44	63,66



## Brezovka

Kód odpadu	Názov odpadu	Kateg. odp.	2009	2010	2011	2012	2013
15 01 01	Obaly z papiera a lepenky	O	0	0,075	0,055	0,025	0,015
15 01 02	Obaly z plastov	O	0	0,183	0,224	0,231	0,208
15 01 07	Obaly zo skla	O	0	0	0,918	0,675	1,095
20 01 02	Sklo	O	0,716	0,999	0	0	0
20 01 23	Vyradené zariadenia obsahujúce	N	0,33	0,128	0,095	0	0,126
20 01 35	Vyradené elektrické a elektron	N	0	0,105	0,064	0,021	0,084
20 01 36	Vyradené elektrické a elektron	O	0	0,03	0,234	0,017	0,046
20 01 39	Plasty	O	0,153	0	0	0	0
20 03 01	Zmesový komunálny odpad	O	11,9	12,1	13	14	14,5

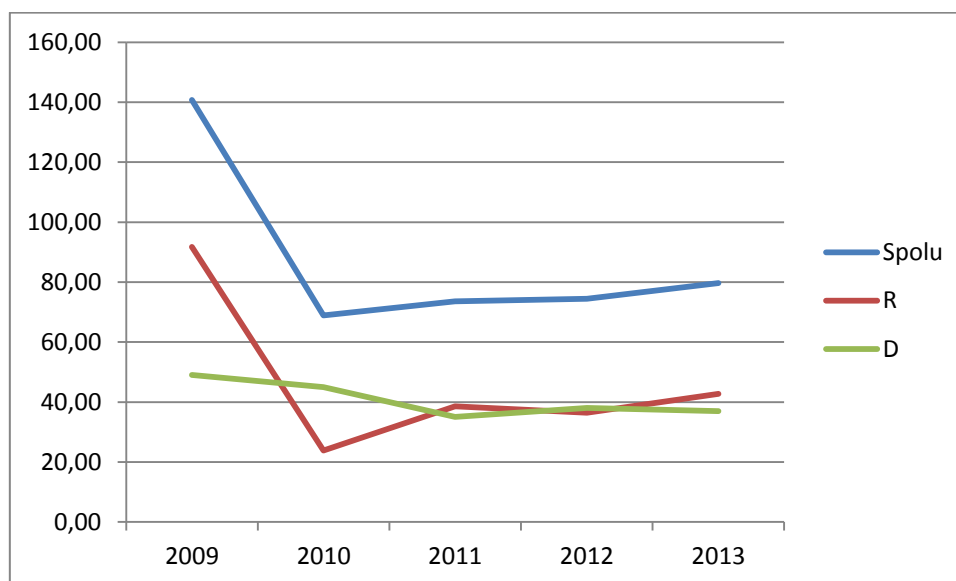
	Materiálovo	Energeticky	Iné R	Spaľovaním	Skládkovaním	Iné D	Spolu	R	D
2009	1,20	0,00	0,00	0,00	11,90	0,00	<b>13,10</b>	1,20	11,90
2010	1,52	0,00	0,00	0,00	12,10	0,00	<b>13,62</b>	1,52	12,10
2011	1,59	0,00	0,00	0,00	13,00	0,00	<b>14,59</b>	1,59	13,00
2012	0,97	0,00	0,00	0,00	14,00	0,00	<b>14,97</b>	0,97	14,00
2013	1,57	0,00	0,00	0,00	14,50	0,00	<b>16,07</b>	1,57	14,50



## Cernina

Kód odpadu	Názov odpadu	Kateg. odp.	2009	2010	2011	2012	2013
20 01 01	Papier a lepenka	O	0,21	0,2	0,387	0,27	0,2
20 01 02	Sklo	O	1,1	1,2	4,897	2,66	0,5
20 01 36	Vyradené elektrické a elektron	O	0	0	0,82	0	0
20 01 39	Plasty	O	0,4	0,45	2,443	2,48	2,01
20 01 40	Kovy	O	20	0	0	0	0
20 02 01	Biologicky rozložiteľný odpad	O	50	0	0	0	0
20 03 01	Zmesový komunálny odpad	O	42	45	35	38	37
20 03 04	Kal zo septikov	O	20	22	30	31	40
20 03 07	Veľkorozmerný odpad	O	7	0	0	0	0

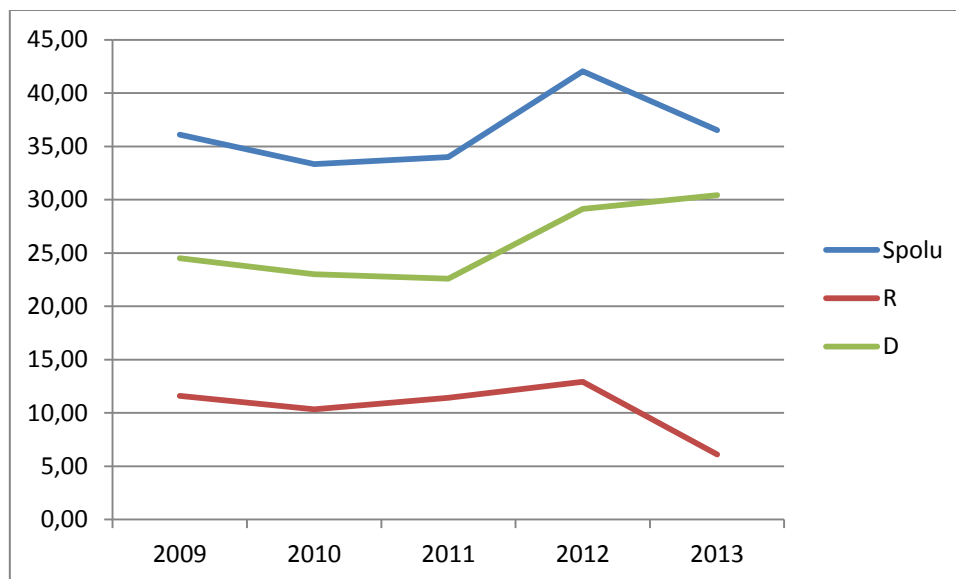
	Materiálovo	Energeticky	Iné R	Spaľovaním	Skládkovaním	Iné D	Spolu	R	D
2009	91,71	0,00	0,00	0,00	49,00	0,00	<b>140,71</b>	91,71	49,00
2010	23,85	0,00	0,00	0,00	45,00	0,00	<b>68,85</b>	23,85	45,00
2011	38,55	0,00	0,00	0,00	35,00	0,00	<b>73,55</b>	38,55	35,00
2012	36,41	0,00	0,00	0,00	38,00	0,00	<b>74,41</b>	36,41	38,00
2013	42,71	0,00	0,00	0,00	37,00	0,00	<b>79,71</b>	42,71	37,00



## Dubinné

Kód odpadu	Názov odpadu	Kateg. odp.	2009	2010	2011	2012	2013
17 99 00	Drobné stavebné odpady	O	2	1	1,3	3,52	3,78
20 01 01	Papier a lepenka	O	0,17	0,33	0,22	0,11	0,07
20 01 02	Sklo	O	2,3	2,09	2,38	1,76	2,32
20 01 23	Vyradené zariadenia obsahujúce	N	0,53	0,24	0,16	0,13	0,06
20 01 35	Vyradené elektrické a elektron	N	0,27	0,19	0,19	0,15	0,11
20 01 36	Vyradené elektrické a elektron	O	0	0,1	0,19	0,15	0,05
20 01 39	Plasty	O	0,82	0,9	0,95	1,15	1,13
20 02 01	Biologicky rozložiteľný odpad	O	4	4	4,32	9,48	2,35
20 03 01	Zmesový komunálny odpad	O	16,5	16	15,75	19,8	21,4
20 03 03	Odpad z čistenia ulíc	O	1,5	1,5	1,7	1,25	1,32
20 02 03	Iné biologicky nerozložiteľný o	O	8	7	6,85	4,55	3,92

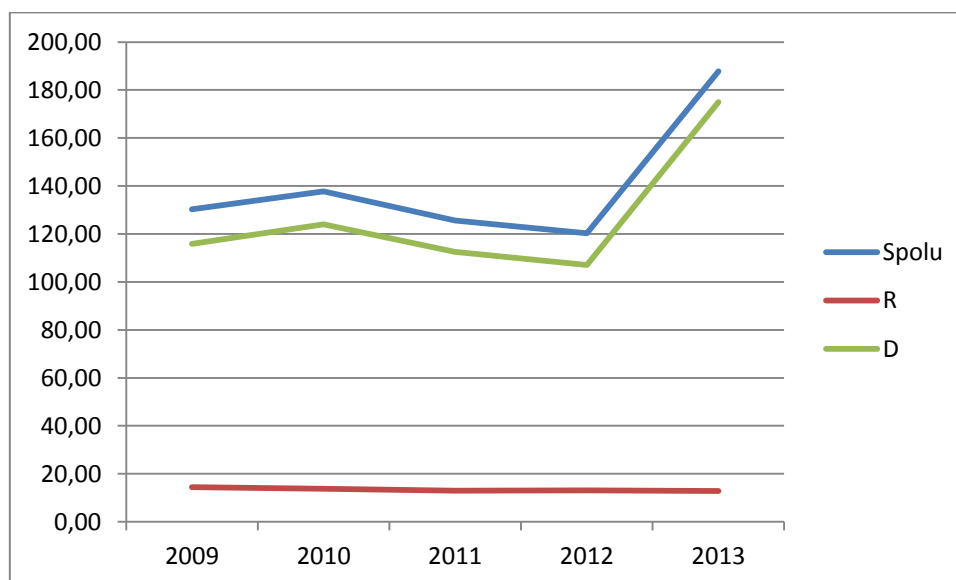
	Materiálovo	Energeticky	Iné R	Spaľovaním	Skládkovaním	Iné D	Spolu	R	D
2009	4,09	0,00	7,50	0,00	24,50	0,00	<b>36,09</b>	11,59	24,50
2010	3,85	0,00	6,50	0,00	23,00	0,00	<b>33,35</b>	10,35	23,00
2011	4,09	0,00	7,32	0,00	22,60	0,00	<b>34,01</b>	11,41	22,60
2012	12,93	0,00	0,00	0,00	24,35	4,77	<b>42,05</b>	12,93	29,12
2013	6,09	0,00	0,00	0,00	25,32	5,10	<b>36,51</b>	6,09	30,42



## Hažlín

Kód odpadu	Názov odpadu	Kateg. odp.	2009	2010	2011	2012	2013
15 01 01	Obaly z papiera a lepenky	O	0,35	1,006	0	0	0
15 01 02	Obaly z plastov	O	1,15	1,927	0	2,94	3,62
15 01 04	Obaly z kovu	O	0	0	0	0	0,02
15 01 05	Kompozitné obaly	O	0,02	0,109	0	0,04	0
15 01 07	Obaly zo skla	O	0,94	0,227	0	0	4,15
16 01 03	Opotrebované pneumatiky	O	0,15	0,09	0	0,18	0
17 09 04	Zmiešané odpady zo stavieb a d	O	0	0	0	0	11,09
20 01 01	Papier a lepenka	O	2,78	3,074	3,54	3,9	1,36
20 01 02	Sklo	O	5	5,573	5,27	3,24	3,02
20 01 23	Vyradené zariadenia obsahujúce	N	0,96	0	0	0,59	0,17
20 01 35	Vyradené elektrické a elektron	N	1,06	0	0,67	0,48	0,3
20 01 36	Vyradené elektrické a elektron	O	0,51	0,09	0,41	0,1	0
20 01 39	Plasty	O	1,55	1,525	2,53	1,64	0
20 01 40	Kovy	O	0	0,176	0,6	0,05	0,04
20 03 01	Zmesový komunálny odpad	O	115,8	124	112,53	107,08	158,21
20 03 07	Veľkorozmerný odpad	O	0	0	0	0	5,72
20 01 08	Biologicky rozložiteľný kuchyns	O	0	0	0	0	0,12

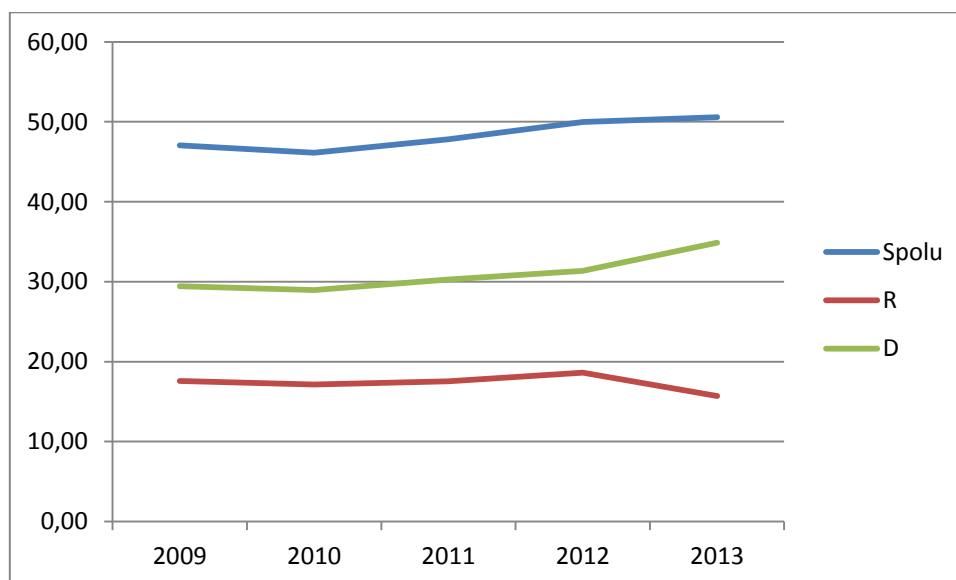
	Materiálovo	Energeticky	Iné R	Spaľovaním	Skládňovaním	Iné D	Spolu	R	D
2009	14,47	0,00	0,00	0,00	115,80	0,00	<b>130,27</b>	14,47	115,80
2010	13,80	0,00	0,00	0,00	124,00	0,00	<b>137,80</b>	13,80	124,00
2011	13,02	0,00	0,00	0,00	112,53	0,00	<b>125,55</b>	13,02	112,53
2012	13,16	0,00	0,00	0,00	107,08	0,00	<b>120,24</b>	13,16	107,08
2013	12,80	0,00	0,00	0,00	175,02	0,00	<b>187,82</b>	12,80	175,02



## Hrabovec

Kód odpadu	Názov odpadu	Kateg. odp.	2009	2010	2011	2012	2013
20 01 01	Papier a lepenka	O	0	0	0	0,78	0,36
20 01 02	Sklo	O	0,77	0,61	0,73	0,86	0,81
20 01 39	Plasty	O	0,45	0,36	0,27	0,22	0,32
20 02 01	Biologicky rozložiteľný odpad	O	16,38	16,17	16,54	16,78	14,22
20 03 01	Zmesový komunálny odpad	O	29,45	28,97	30,26	31,34	34,86

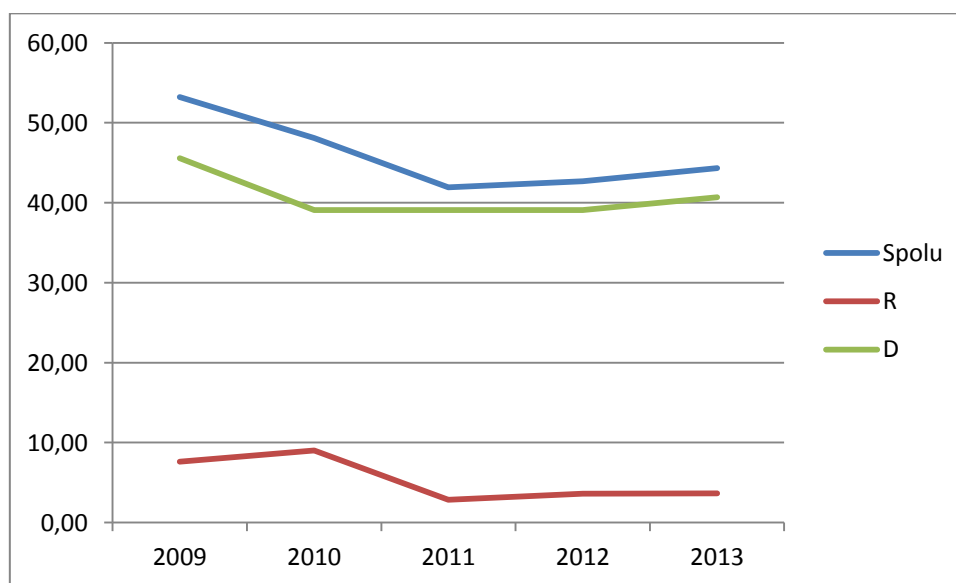
	Materiálovo	Energeticky	Iné R	Spaľovaním	Skládkovaním	Iné D	Spolu	R	D
2009	17,60	0,00	0,00	0,00	29,45	0,00	<b>47,05</b>	17,60	29,45
2010	17,14	0,00	0,00	0,00	28,97	0,00	<b>46,11</b>	17,14	28,97
2011	17,54	0,00	0,00	0,00	30,26	0,00	<b>47,80</b>	17,54	30,26
2012	18,64	0,00	0,00	0,00	31,34	0,00	<b>49,98</b>	18,64	31,34
2013	15,71	0,00	0,00	0,00	34,86	0,00	<b>50,57</b>	15,71	34,86



## Komárov

Kód odpadu	Názov odpadu	Kateg. odp.	2009	2010	2011	2012	2013
15 01 01	Obaly z papiera a lepenky	O	0	0	0	0,11	0,187
15 01 02	Obaly z plastov	O	0	0	0,335	0,58	0,912
15 01 04	Obaly z kovu	O	0,02	0,054	0,089	0,16	0,001
15 01 07	Obaly zo skla	O	0	0	0	1,27	1,073
20 01 01	Papier a lepenka	O	0,327	0,827	1,066	1,15	0,124
20 01 02	Sklo	O	0,225	0,849	1,043	0	0
20 01 11	Textílie	O	0	0	0	0	0,2
20 01 23	Vyradené zariadenia obsahujúce	N	0	0	0	0	0,51
20 01 35	Vyradené elektrické a elektronické	N	0	0	0	0	0,63
20 01 39	Plasty	O	0,06	0,277	0,312	0,33	0
20 02 01	Biologicky rozložiteľný odpad	O	7	7	0	0	0
20 03 01	Zmesový komunálny odpad	O	45,58	39,072	39,072	39,07	40,7

	Materiálovo	Energeticky	Iné R	Spaľovaním	Skládkovaním	Iné D	Spolu	R	D
2009	0,63	0,00	7,00	0,00	45,58	0,00	<b>53,21</b>	7,63	45,58
2010	9,01	0,00	0,00	0,00	39,07	0,00	<b>48,08</b>	9,01	39,07
2011	2,85	0,00	0,00	0,00	39,07	0,00	<b>41,92</b>	2,85	39,07
2012	3,60	0,00	0,00	0,00	39,07	0,00	<b>42,67</b>	3,60	39,07
2013	3,64	0,00	0,00	0,00	40,70	0,00	<b>44,34</b>	3,64	40,70

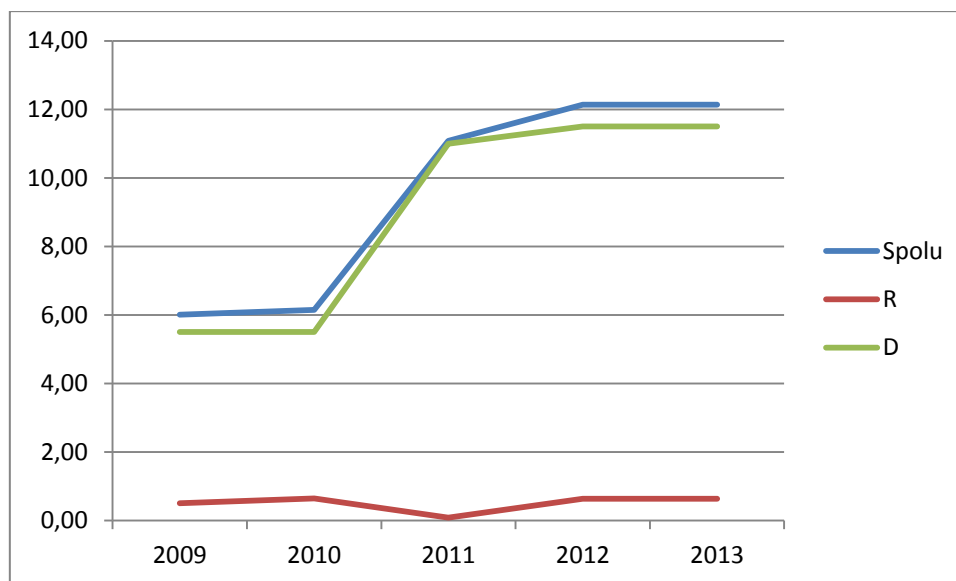




## Kožany

Kód odpadu	Názov odpadu	Kateg. odp.	2009	2010	2011	2012	2013
15 01 01	Obaly z papiera a lepenky	O	0	0	0	0,25	0,25
15 01 02	Obaly z plastov	O	0	0	0,029	0,105	0,105
15 01 07	Obaly zo skla	O	0	0	0,053	0	0
20 01 02	Sklo	O	0,43	0	0	0,283	0,283
20 01 23	Vyradené zariadenia obsahujúce	N	0	0,43	0	0	0
20 01 35	Vyradené elektrické a elektronické	N	0	0,08	0	0	0
20 01 39	Plasty	O	0,08	0,14	0	0	0
20 03 01	Zmesový komunálny odpad	O	5,5	5,5	11	11,5	11,5

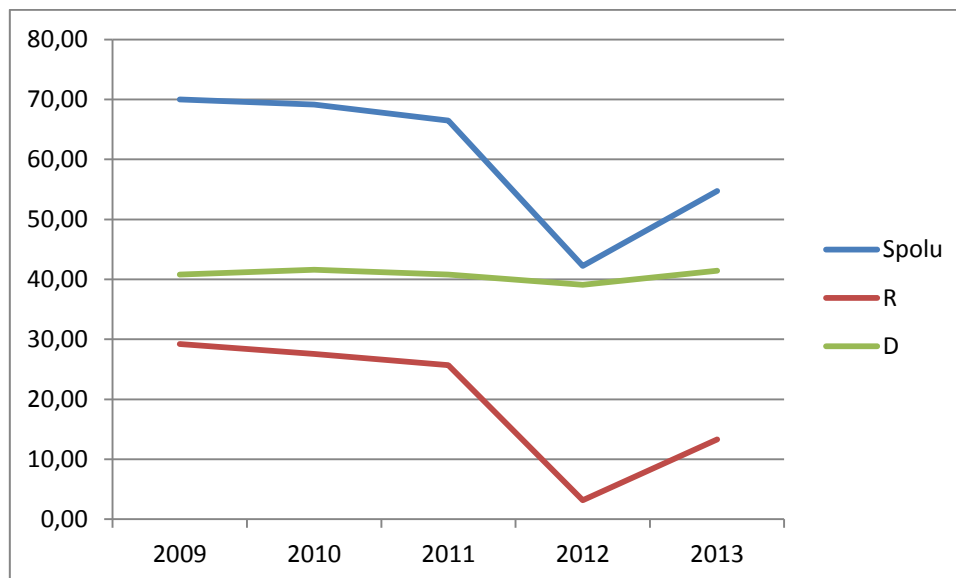
	Materiálovo	Energeticky	Iné R	Spaľovaním	Skládkovaním	Iné D	Spolu	R	D
2009	0,51	0,00	0,00	0,00	5,50	0,00	<b>6,01</b>	0,51	5,50
2010	0,65	0,00	0,00	0,00	5,50	0,00	<b>6,15</b>	0,65	5,50
2011	0,08	0,00	0,00	0,00	11,00	0,00	<b>11,08</b>	0,08	11,00
2012	0,64	0,00	0,00	0,00	11,50	0,00	<b>12,14</b>	0,64	11,50
2013	0,64	0,00	0,00	0,00	11,50	0,00	<b>12,14</b>	0,64	11,50



## Kučín

Kód odpadu	Názov odpadu	Kateg. odp.	2009	2010	2011	2012	2013
15 01 01	Obaly z papiera a lepenky	O	0	0	0	0,04	0,03
15 01 02	Obaly z plastov	O	0	0	0	0,825	0,79
15 01 07	Obaly zo skla	O	0	0	0	2,079	2,69
17 99 00	Drobné stavebné odpady	O	12	13,1	13,2	0	0
20 01 01	Papier a lepenka	O	1,3	0,14	0,05	0	0
20 01 02	Sklo	O	3,2	2,48	1,65	0	0
20 01 23	Vyradené zariadenia obsahujúce	N	0,09	0,096	0,15	0,031	0,12
20 01 35	Vyradené elektrické a elektron	N	0	0	0,21	0,07	0,21
20 01 36	Vyradené elektrické a elektron	O	0	0,27	0,09	0,117	0,11
20 01 39	Plasty	O	0,61	0,45	0,734	0	0
20 02 01	Biologicky rozložiteľný odpad	O	12	11	9,61	0	9,34
20 03 01	Zmesový komunálny odpad	O	38	40,1	39,8	39,1	40,02
20 03 03	Odpad z čistenia ulíc	O	2,8	1,5	1	0	0,96
20 03 07	Veľkorozmerný odpad	O	0	0	0	0	0,48

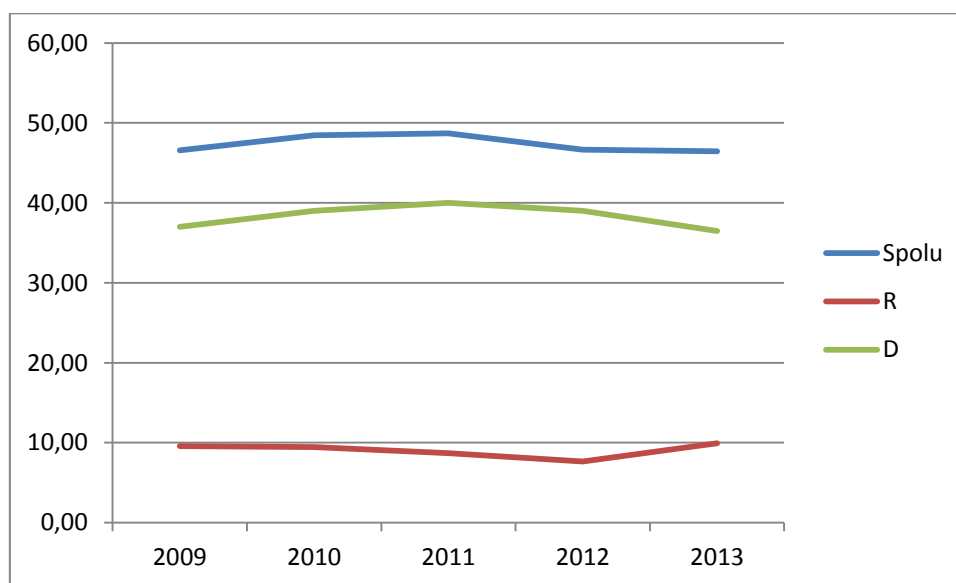
	Materiálovo	Energeticky	Iné R	Spaľovaním	Skládkovaním	Iné D	Spolu	R	D
2009	5,20	0,00	24,00	0,00	40,80	0,00	<b>70,00</b>	29,20	40,80
2010	3,44	0,00	24,10	0,00	41,60	0,00	<b>69,14</b>	27,54	41,60
2011	2,88	0,00	22,81	0,00	40,80	0,00	<b>66,49</b>	25,69	40,80
2012	3,16	0,00	0,00	0,00	39,10	0,00	<b>42,26</b>	3,16	39,10
2013	3,95	0,00	9,34	0,00	41,46	0,00	<b>54,75</b>	13,29	41,46



## Kurima

Kód odpadu	Názov odpadu	Kateg. odp.	2009	2010	2011	2012	2013
15 01 01	Obaly z papiera a lepenky	O	0	0,53	0,265	0,14	0,08
15 01 02	Obaly z plastov	O	2,05	2,06	1,761	2,58	2,524
15 01 07	Obaly zo skla	O	0	0	5,699	4,37	6,786
17 99 00	Drobné stavebné odpady	O	8	9	8	4	3,5
20 01 01	Papier a lepenka	O	0,3	0	0	0	0
20 01 02	Sklo	O	5,32	5,91	0	0	0
20 01 23	Vyradené zariadenia obsahujúce	N	0,82	0,44	0,351	0,16	0,283
20 01 35	Vyradené elektrické a elektron	N	0,51	0,31	0,448	0,3	0,234
20 01 36	Vyradené elektrické a elektron	O	0,56	0,21	0,187	0,09	0,034
20 03 01	Zmesový komunálny odpad	O	29	30	32	35	33

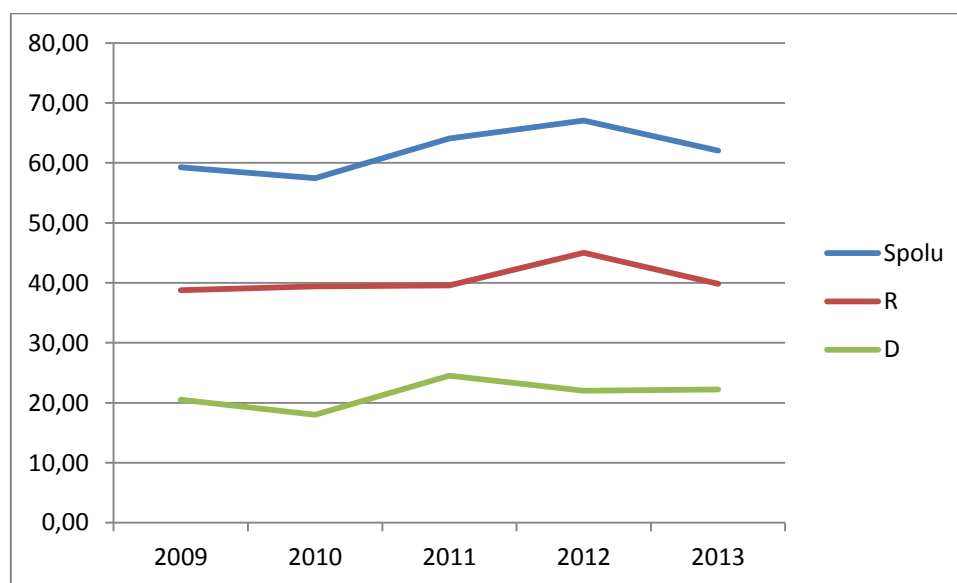
	Materiálovo	Energeticky	Iné R	Spaľovaním	Skládkovaním	Iné D	Spolu	R	D
2009	9,56	0,00	0,00	0,00	37,00	0,00	<b>46,56</b>	9,56	37,00
2010	9,46	0,00	0,00	0,00	39,00	0,00	<b>48,46</b>	9,46	39,00
2011	8,71	0,00	0,00	0,00	40,00	0,00	<b>48,71</b>	8,71	40,00
2012	7,64	0,00	0,00	0,00	39,00	0,00	<b>46,64</b>	7,64	39,00
2013	9,94	0,00	0,00	0,00	36,50	0,00	<b>46,44</b>	9,94	36,50



## Kurimka

Kód odpadu	Názov odpadu	Kateg. odp.	2009	2010	2011	2012	2013
17 99 00	Drobné stavebné odpady	O	2	2	4	3	3
20 01 01	Papier a lepenka	O	0,2	0,88	0,242	0,176	0,28
20 01 02	Sklo	O	1,5	2,6	3,056	1,658	3,7
20 01 33	Batérie a akumulátory uvedené	N	0	0	0	2	0
20 01 36	Vyradené elektrické a elektron	O	0,7	1,2	0,76	0,65	0,44
20 01 39	Plasty	O	0,38	0,75	1,522	1,553	1,61
20 02 01	Biologicky rozložiteľný odpad	O	14	11	12	11	7,8
20 03 01	Zmesový komunálny odpad	O	14	11	15	14	14,9
20 03 04	Kal zo septikov	O	22	23	22	28	26
20 03 07	Veľkorozmerný odpad	O	4,5	5	5,5	5	4,3

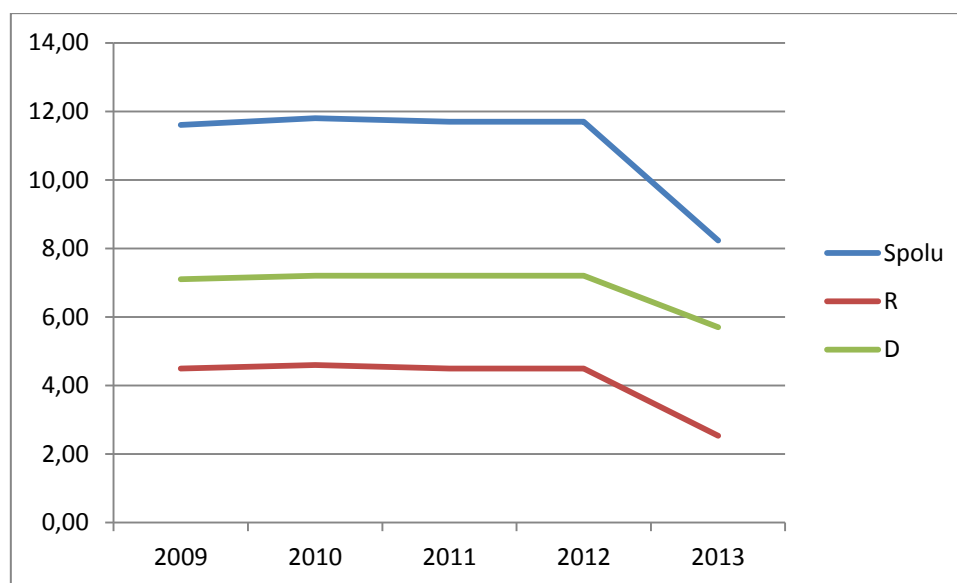
	Materiálovo	Energeticky	Iné R	Spaľovaním	Skládkovaním	Iné D	Spolu	R	D
2009	38,78	0,00	0,00	0,00	20,50	0,00	<b>59,28</b>	38,78	20,50
2010	39,43	0,00	0,00	0,00	18,00	0,00	<b>57,43</b>	39,43	18,00
2011	39,58	0,00	0,00	0,00	24,50	0,00	<b>64,08</b>	39,58	24,50
2012	45,04	0,00	0,00	0,00	22,00	0,00	<b>67,04</b>	45,04	22,00
2013	39,83	0,00	0,00	0,00	22,20	0,00	<b>62,03</b>	39,83	22,20



## Lipová

Kód odpadu	Názov odpadu	Kateg. odp.	2009	2010	2011	2012	2013
15 01 02	Obaly z plastov	O	0	0	0	0	0,33
17 99 00	Drobné stavebné odpady	O	2,1	2,2	2,1	2,1	1,2
20 01 01	Papier a lepenka	O	0,9	1	1,1	1,1	0
20 01 02	Sklo	O	0	0	0	0	0,102
20 01 38	Drevo iné ako uvedené v 20 01	O	1,6	1,5	1,4	1,4	1
20 02 01	Biologicky rozložiteľný odpad	O	0	0	2	2	1,1
20 02 02	Zemina a kamenivo	O	2	2,1	0	0	0
20 03 01	Zmesový komunálny odpad	O	5	5	5,1	5,1	4,5

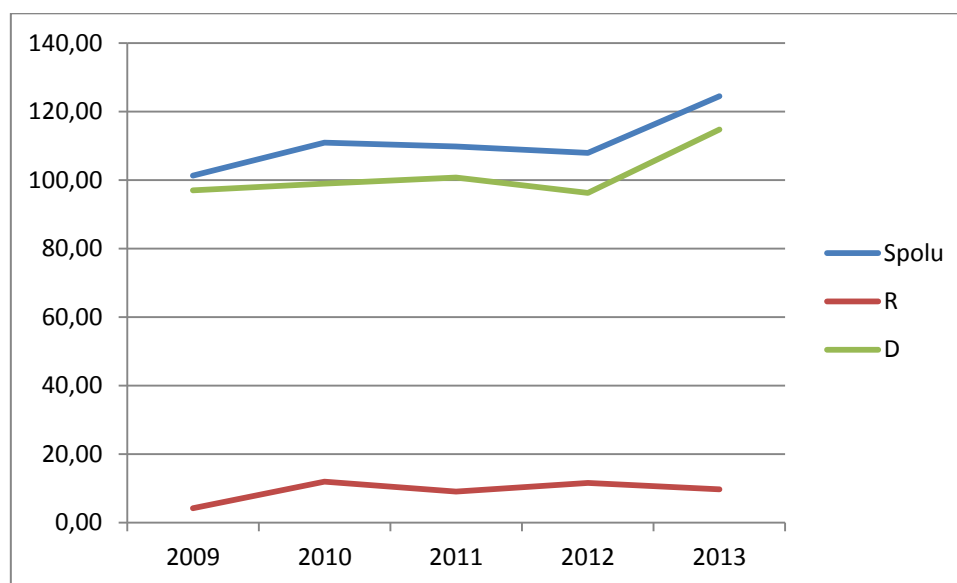
	Materiálovo	Energeticky	Iné R	Spaľovaním	Skládkovaním	Iné D	Spolu	R	D
2009	4,50	0,00	0,00	0,00	7,10	0,00	<b>11,60</b>	4,50	7,10
2010	2,10	2,50	0,00	0,00	7,20	0,00	<b>11,80</b>	4,60	7,20
2011	2,00	2,50	0,00	0,00	7,20	0,00	<b>11,70</b>	4,50	7,20
2012	2,00	2,50	0,00	0,00	7,20	0,00	<b>11,70</b>	4,50	7,20
2013	0,43	2,10	0,00	0,00	5,70	0,00	<b>8,23</b>	2,53	5,70



## Marhaň

Kód odpadu	Názov odpadu	Kateg. odp.	2009	2010	2011	2012	2013
15 01 01	Obaly z papiera a lepenky	O	0	0	0	0	0,55
15 01 02	Obaly z plastov	O	0	0	0	0	1,92
15 01 05	Kompozitné obaly	O	0	0,35	0,35	0,32	0,32
15 01 07	Obaly zo skla	O	0	0	0	0	5,54
20 01 01	Papier a lepenka	O	0,45	4,8	0,98	2,81	0
20 01 02	Sklo	O	0,84	2,76	5,57	4,84	0
20 01 35	Vyradené elektrické a elektron	N	0	0	0	1,32	1,38
20 01 39	Plasty	O	2,97	3	1,79	1,79	0
20 01 40	Kovy	O	0	1,04	0,39	0,52	0
20 03 01	Zmesový komunálny odpad	O	97	98,92	100,72	96,28	114,7

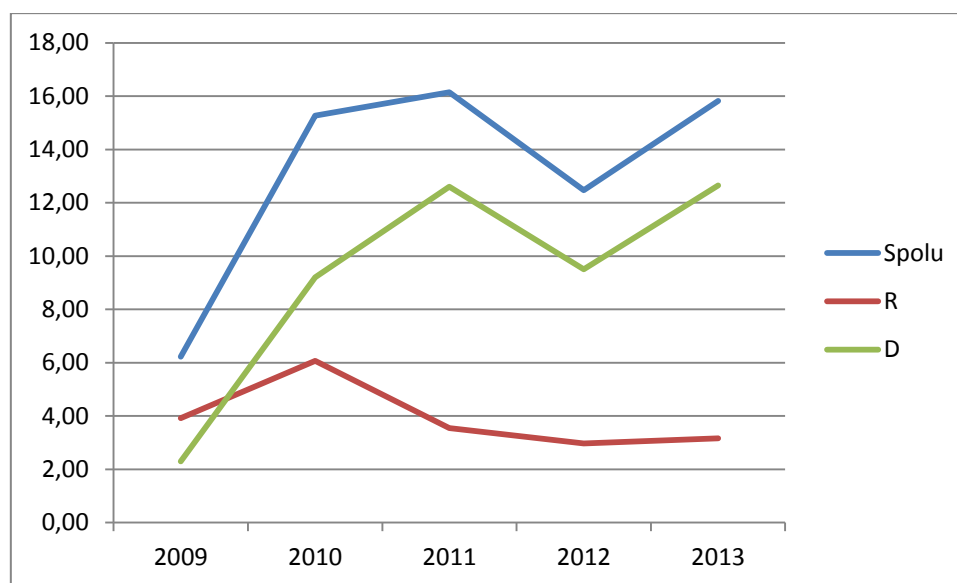
	Materiálovo	Energeticky	Iné R	Spaľovaním	Skládkovaním	Iné D	Spolu	R	D
2009	4,26	0,00	0,00	0,00	97,00	0,00	<b>101,26</b>	4,26	97,00
2010	11,95	0,00	0,00	0,00	98,92	0,00	<b>110,87</b>	11,95	98,92
2011	9,08	0,00	0,00	0,00	100,72	0,00	<b>109,80</b>	9,08	100,72
2012	11,60	0,00	0,00	0,00	96,28	0,00	<b>107,88</b>	11,60	96,28
2013	9,71	0,00	0,00	0,00	114,70	0,00	<b>124,41</b>	9,71	114,70



## Nemcovce

Kód odpadu	Názov odpadu	Kateg. odp.	2009	2010	2011	2012	2013
20 01 01	Papier a lepenka	O	0,16	0,29	0,13	0,075	0,055
20 01 02	Sklo	O	2,09	4,22	2,106	1,689	2,201
20 01 23	Vyradené zariadenia obsahujúce	N	0	0,3	0,063	0,094	0,031
20 01 35	Vyradené elektrické a elektron	N	0	0,06	0,127	0,021	0
20 01 36	Vyradené elektrické a elektron	O	0,87	0,41	0,14	0,186	0
20 01 39	Plasty	O	0,8	0,79	0,981	0,902	0,88
20 03 01	Zmesový komunálny odpad	O	2	9	12,6	9,5	12,65
20 03 03	Odpad z čistenia ulíc	O	0,3	0,2	0	0	0

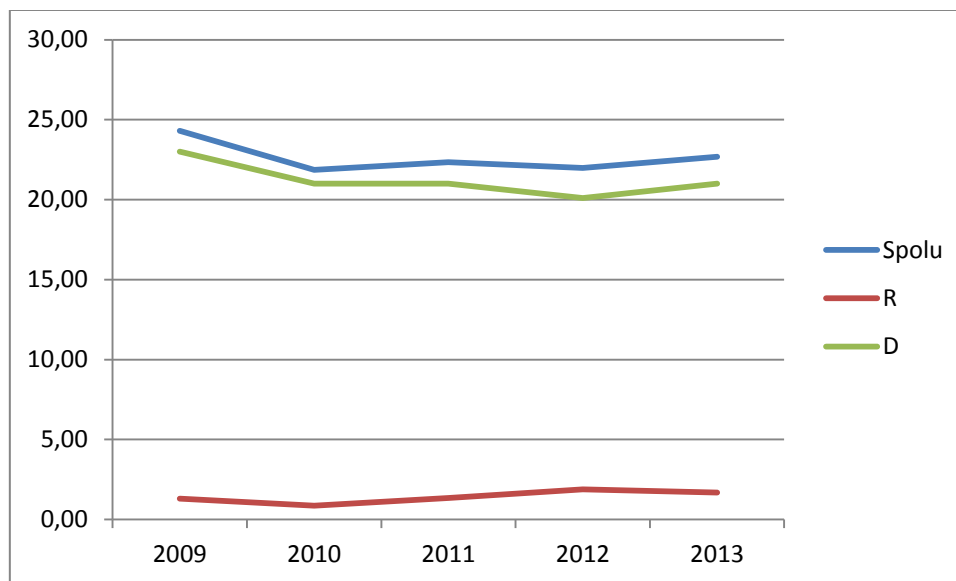
	Materiálovo	Energeticky	Iné R	Spaľovaním	Skládkovaním	Iné D	Spolu	R	D
2009	3,92	0,00	0,00	0,00	2,30	0,00	<b>6,22</b>	3,92	2,30
2010	6,07	0,00	0,00	0,00	9,20	0,00	<b>15,27</b>	6,07	9,20
2011	3,55	0,00	0,00	0,00	12,60	0,00	<b>16,15</b>	3,55	12,60
2012	2,97	0,00	0,00	0,00	9,50	0,00	<b>12,47</b>	2,97	9,50
2013	3,17	0,00	0,00	0,00	12,65	0,00	<b>15,82</b>	3,17	12,65



## Ortuťová

Kód odpadu	Názov odpadu	Kateg. odp.	2009	2010	2011	2012	2013
15 01 01	Obaly z papiera a lepenky	O	0	0,105	0,05	0,003	0,05
15 01 02	Obaly z plastov	O	0,182	0,158	0,238	0,223	0,208
15 01 07	Obaly zo skla	O	0	0	0	1,27	0
17 99 00	Drobné stavebné odpady	O	11	9	9	9	9
20 01 01	Papier a lepenka	O	0,05	0	0	0	0
20 01 02	Sklo	O	0,77	0,446	1,049	0	1,049
20 01 23	Vyradené zariadenia obsahujúce	N	0,063	0,096	0	0,157	0,147
20 01 35	Vyradené elektrické a elektron	N	0,106	0,041	0	0,05	0,05
20 01 36	Vyradené elektrické a elektron	O	0,14	0,02	0	0,176	0,176
20 03 01	Zmesový komunálny odpad	O	12	10	11	10,1	11
20 03 03	Odpad z čistenia ulíc	O	0	2	1	1	1

	Materiálovo	Energeticky	Iné R	Spaľovaním	Skládkovaním	Iné D	Spolu	R	D
2009	1,31	0,00	0,00	0,00	23,00	0,00	<b>24,31</b>	1,31	23,00
2010	0,87	0,00	0,00	0,00	21,00	0,00	<b>21,87</b>	0,87	21,00
2011	1,34	0,00	0,00	0,00	21,00	0,00	<b>22,34</b>	1,34	21,00
2012	1,88	0,00	0,00	0,00	20,10	0,00	<b>21,98</b>	1,88	20,10
2013	1,68	0,00	0,00	0,00	21,00	0,00	<b>22,68</b>	1,68	21,00

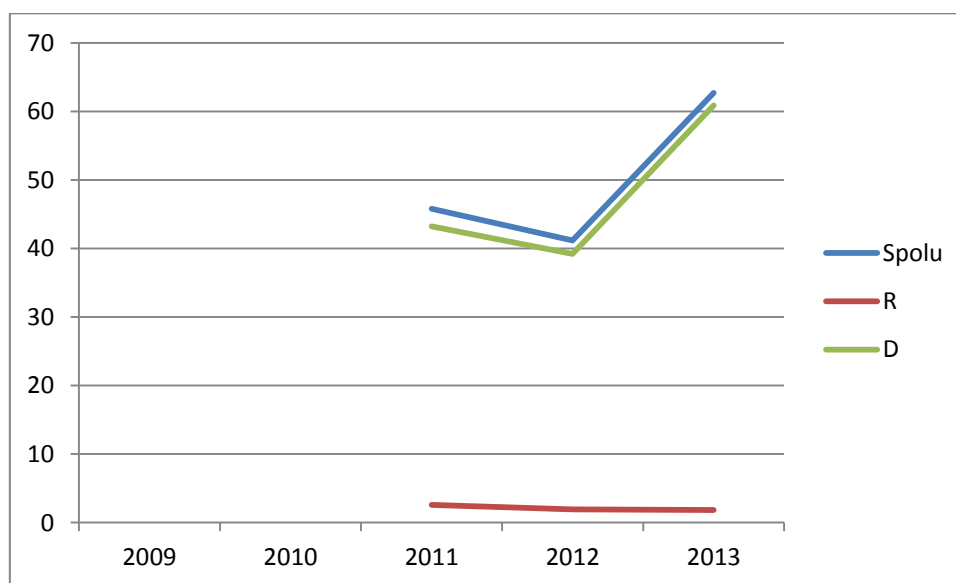




## Poliakovce

Kód odpadu	Názov odpadu	Kateg. odp.	2009	2010	2011	2012	2013
15 01 01	Obaly z papiera a lepenky	O	0	0	0,04	0	0
15 01 02	Obaly z plastov	O	0	0	1,09	1,78	1,125
15 01 04	Obaly z kovu	O	0	0	0	0	0,003
15 01 05	Kompozitné obaly	O	0	0	0	0,01	0
15 01 07	Obaly zo skla	O	0	0	0,2	0,2	0,237
16 01 03	Opotrebované pneumatiky	O	0	0	0,07	0,12	0
20 01 01	Papier a lepenka	O	0	0	0,07	0,15	0,045
20 01 02	Sklo	O	0	0	0,68	1,42	0,404
20 01 35	Vyradené elektrické a elektron	N	0	0	0,08	0	0
20 01 36	Vyradené elektrické a elektron	O	0	0	0,05	0,13	0
20 01 39	Plasty	O	0	0	0,29	0,24	0
20 03 01	Zmesový komunálny odpad	O	0	0	43,2	39,22	60,88

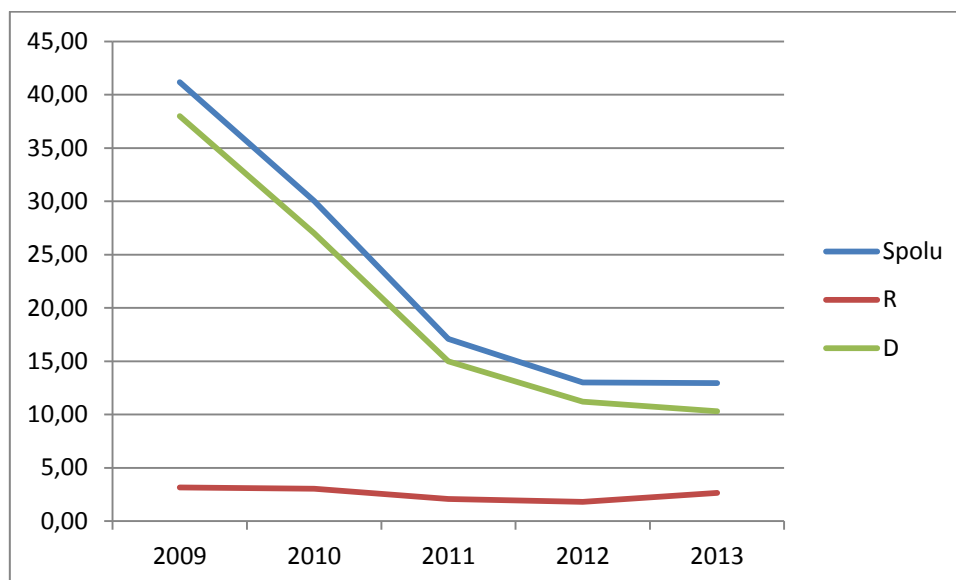
	Materiálovo	Energeticky	Iné R	Spaľovaním	Skládkovaním	Iné D	Spolu	R	D
2009	0,00	0,00	0,00	0,00	0,00	0,00			
2010	0,00	0,00	0,00	0,00	0,00	0,00			
2011	2,57	0,00	0,00	0,00	43,20	0,00	<b>45,77</b>	2,57	43,20
2012	1,94	0,00	0,00	0,00	39,22	0,00	<b>41,16</b>	1,94	39,22
2013	1,81	0,00	0,00	0,00	60,88	0,00	<b>62,69</b>	1,81	60,88



## Porúbka

Kód odpadu	Názov odpadu	Kateg. odp.	2009	2010	2011	2012	2013
15 01 01	Obaly z papiera a lepenky	O	0	0	0,0042	0,028	0,035
20 01 02	Sklo	O	1,5	1,4	1,1	2	1,769
20 01 23	Vyradené zariadenia obsahujúce	N	0,31	0,04	0,028	0,075	0,063
20 01 35	Vyradené elektrické a elektron	N	0,55	0,042	0	0,052	0
20 01 36	Vyradené elektrické a elektron	O	0	0,6	0,3	0,04	0,042
20 01 39	Plasty	O	0,8	0,95	0,65	0,7	0,75
20 03 01	Zmesový komunálny odpad	O	38	27	15	11,2	10,3

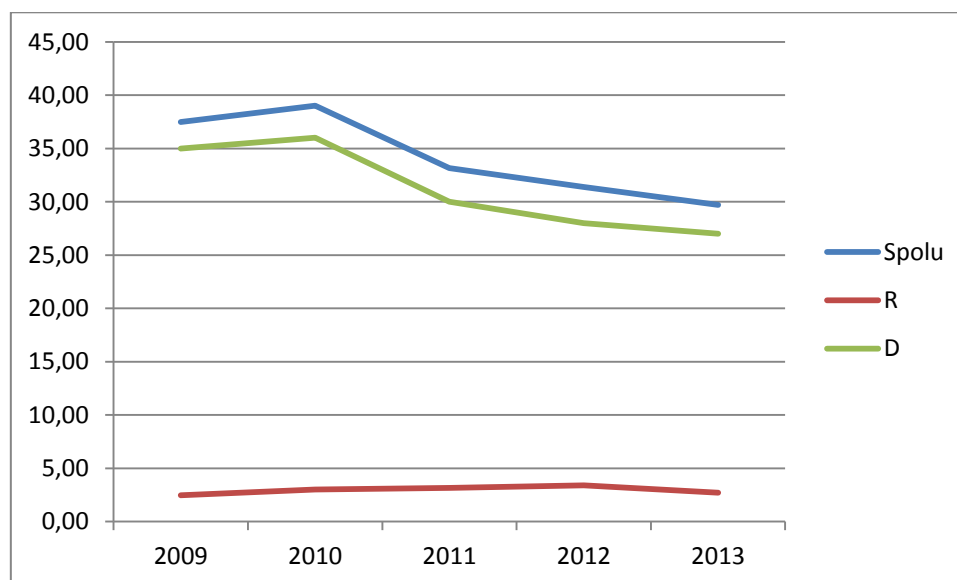
	Materiálovo	Energeticky	Iné R	Spaľovaním	Skládkovaním	Iné D	Spolu	R	D
2009	3,16	0,00	0,00	0,00	38,00	0,00	<b>41,16</b>	3,16	38,00
2010	3,03	0,00	0,00	0,00	27,00	0,00	<b>30,03</b>	3,03	27,00
2011	2,08	0,00	0,00	0,00	15,00	0,00	<b>17,08</b>	2,08	15,00
2012	1,80	0,00	0,00	0,00	11,20	0,00	<b>13,00</b>	1,80	11,20
2013	2,66	0,00	0,00	0,00	10,30	0,00	<b>12,96</b>	2,66	10,30



## Šarišské Čierne

Kód odpadu	Názov odpadu	Kateg. odp.	2009	2010	2011	2012	2013
20 01 01	Papier a lepenka	O	0,38	0,148	0,155	0,331	0,4
20 01 02	Sklo	O	1,3	1,55	1,568	3,226	1,1
20 01 39	Plasty	O	0,8	1,32	1,43	1,553	1,2
20 03 01	Zmesový komunálny odpad	O	30	31	25	23	22
20 03 07	Veľkorozmerný odpad	O	5	5	5	5	5

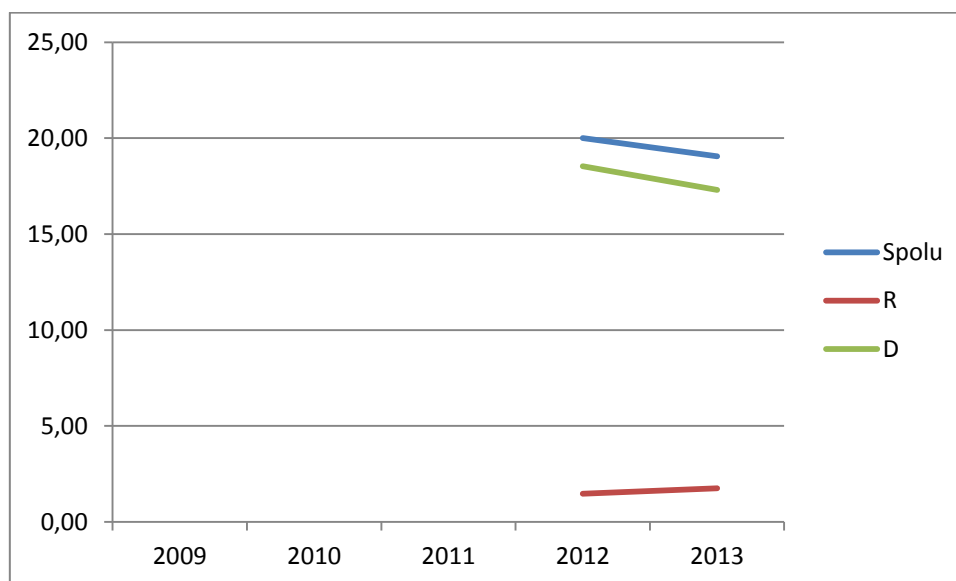
	Materiálovo	Energeticky	Iné R	Spaľovaním	Skládkovaním	Iné D	Spolu	R	D
2009	2,48	0,00	0,00	0,00	35,00	0,00	<b>37,48</b>	2,48	35,00
2010	3,02	0,00	0,00	0,00	36,00	0,00	<b>39,02</b>	3,02	36,00
2011	3,15	0,00	0,00	0,00	30,00	0,00	<b>33,15</b>	3,15	30,00
2012	3,39	0,00	0,00	0,00	28,00	0,00	<b>31,39</b>	3,39	28,00
2013	2,70	0,00	0,00	0,00	27,00	0,00	<b>29,70</b>	2,70	27,00



## Šašová

Kód odpadu	Názov odpadu	Kateg. odp.	2009	2010	2011	2012	2013
15 01 01	Obaly z papiera a lepenky	O	0	0,06	0	0,23	0,015
15 01 02	Obaly z plastov	O	0	0,186	0	0,974	0,312
17 99 00	Drobné stavebné odpady	O	0	8	0	7,23	2
20 01 02	Sklo	O	0	0,784	0	0	1,27
20 01 23	Vyradené zariadenia obsahujúce	N	0	0,048	0	0,094	0
20 01 35	Vyradené elektrické a elektron	N	0	0,041	0	0,05	0,106
20 01 36	Vyradené elektrické a elektron	O	0	0	0	0,12	0,055
20 03 01	Zmesový komunálny odpad	O	0	9,5	0	8,7	15
20 03 03	Odpad z čistenia ulíc	O	0	3	0	2,6	0,3

	Materiálovo	Energeticky	Iné R	Spaľovaním	Skládkovaním	Iné D	Spolu	R	D
2009	0,00	0,00	0,00	0,00	0,00	0,00			
2010	1,12	0,00	0,00	0,00	20,50	0,00	<b>21,62</b>	1,12	20,50
2011	0,00	0,00	0,00	0,00	0,00	0,00			
2012	1,47	0,00	0,00	0,00	18,53	0,00	<b>20,00</b>	1,47	18,53
2013	1,76	0,00	0,00	0,00	17,30	0,00	<b>19,06</b>	1,76	17,30



### 3. Vyhodnotenie predchádzajúceho programu

Uvádza sa vyhodnotenie plnenia predchádzajúcich programov obcí do roku 2005.

#### Andrejová

Predchádzajúci Program nebol vypracovaný.

#### Brezov

Obmedzenie vzniku odpadov	Splnené
Zníženie BIO ukladaných na skládky odpadov	Splnené
V roku 2005 zhodnocovať materiálovo 80 % odpadov	Nesplnené
V roku 2005 zneškodňovať skládkovaním 20 % odpadov	Nesplnené

#### Brezovka

Obmedzenie vzniku odpadov	Nesplnené
Zníženie BIO ukladaných na skládky odpadov	Nesplnené
V roku 2005 zhodnocovať materiálovo 70 % odpadov	Nesplnené
V roku 2005 zneškodňovať skládkovaním 30 % odpadov	Nesplnené

#### Cernina

Predchádzajúci Program nebol vypracovaný.

#### Dubinné

Predchádzajúci Program nebol vypracovaný.

#### Hažlín

Obmedzenie vzniku odpadov	Splnené
Zníženie BIO ukladaných na skládky odpadov	Splnené
V roku 2005 zhodnocovať materiálovo 20 % odpadov	Nesplnené
V roku 2005 zneškodňovať skládkovaním 75 % odpadov	Nesplnené
V roku 2005 inak nakladať s odpadmi na úrovni 5 % odpadov	Nesplnené

#### Hrabovec

Predchádzajúci Program nebol vypracovaný.

#### Komárov

Obmedzenie vzniku odpadov	Splnené
---------------------------	---------

Zníženie BIO ukladaných na skládky odpadov	Nesplnené
V roku 2005 zhodnocovať materiálovo 80 % odpadov	Nesplnené
V roku 2005 zneškodňovať skládkovaním 20 % odpadov	Nesplnené

### Kožany

Obmedzenie vzniku odpadov	Nesplnené
Zníženie BIO ukladaných na skládky odpadov	Nesplnené
V roku 2005 zhodnocovať materiálovo 90 % odpadov	Nesplnené
V roku 2005 zneškodňovať skládkovaním 10 % odpadov	Nesplnené

### Kučín

Predchádzajúci Program nebol vypracovaný.

### Kurima

Obmedzenie vzniku odpadov	Nesplnené
Zníženie BIO ukladaných na skládky odpadov	Nesplnené

### Kurimka

Predchádzajúci Program nebol vypracovaný.

### Lipová

Obmedzenie vzniku odpadov	Nesplnené
Zníženie BIO ukladaných na skládky odpadov	Splnené
V roku 2005 zhodnocovať materiálovo 83 % odpadov	Nesplnené
V roku 2005 zneškodňovať skládkovaním 17 % odpadov	Nesplnené

### Marhaň

Predchádzajúci Program nebol vypracovaný.

### Nemcovce

Predchádzajúci Program nebol vypracovaný.

### Ortuťová

Predchádzajúci Program nebol vypracovaný.

### Poliakovce

Predchádzajúci Program nebol vypracovaný.

#### Porúbka

Predchádzajúci Program nebol vypracovaný.

#### Šarišské Čierne

Predchádzajúci Program nebol vypracovaný.

#### Šašová

Predchádzajúci Program nebol vypracovaný.

## 4. Záväzná časť programu

4.1. **Predpokladaný vznik komunálnych odpadov a drobného stavebného odpadu s osobitným vyčlenením na zmesový komunálny odpad, drobný stavebný odpad a na jednotlivé vytriedené zložky komunálnych odpadov vrátane biologicky rozložiteľného kuchynského a reštauračného odpadu a odpadu zo záhrad a parkov vrátane odpadov z cintorínov, predpokladaný podiel ich zhodnocovania a zneškodňovania vo východiskovom roku programu a v cieľovom roku programu.**

4.1.1 Kód odpadu

4.1.2 Názov odpadu

4.1.3 Kategória odpadu (N, O)

4.1.4 Odpad spolu

4.1.5 Odpad zhodnocovaný (materiálovo, energeticky, inak v členení podľa prílohy č. 2 k zákonu)

4.1.6 Odpad zneškodňovaný (spaľovaním, skládkovaním, inak v členení podľa prílohy č. 3 k zákonu)

- Východiskový rok 2010
- Cieľový rok 2015

2010	Kód odpadu	Názov odpadu	Kateg. odp.	Odpad spolu	%	Odpad zhodnotený (t)			Odpad zneškodnený (t)		
						Materiálovo	Energeticky	Iné R	Spaľovaním	Skládkovaním	Iné D
1	15 01 01	Obaly z papiera a lepenky	O	2,087	0%	2,087	0	0	0	0	0
2	15 01 02	Obaly z plastov	O	5,306	1%	5,306	0	0	0	0	0
3	15 01 04	Obaly z kovu	O	0,104	0%	0,104	0	0	0	0	0
4	15 01 05	Kompozitné obaly	O	0,5	0%	0,5	0	0	0	0	0
5	15 01 07	Obaly zo skla	O	0,46	0,1%	0,46	0	0	0	0	0
6	15 01 10	Obaly obsahujúce zvyšky nebezpečných látok	N	0,007	0,0%	0	0	0	0	0,007	0
7	16 01 03	Opotrebované pneumatiky	O	0,09	0,0%	0,09	0	0	0	0	0
8	17 09 04	Zmiešané odpady zo stavieb a demolácií iné	O	0	0,0%	0	0	0	0	0	0
9	17 99 00	Drobné stavebné odpady	O	44,3	5,3%	0	0	14	0	30,2	0
10	20 01 01	Papier a lepenka	O	12,53	1,5%	11,53	1	0	0	0	0
11	20 01 02	Sklo	O	35,79	4,3%	35,788	0	0	0	0	0
12	20 01 11	Textílie	O	0	0,0%	0	0	0	0	0	0
13	20 01 21	Žiarivky a iný odpad obsahujúci ortuť	N	0,001	0,0%	0,001	0	0	0	0	0
14	20 01 23	Vyradené zariadenia obsahujúce chlórfluórované	N	1,993	0,2%	1,993	0	0	0	0	0
15	20 01 26	Oleje a tuky iné ako uvedené v 20 01 25	N	0,027	0,0%	0,027	0	0	0	0	0
16	20 01 33	Batérie a akumulátory uvedené v 16 06 01,	N	0,004	0,0%	0,004	0	0	0	0	0
17	20 01 35	Vyradené elektrické a elektronické zariadenia	N	1,192	0,1%	1,192	0	0	0	0	0
18	20 01 36	Vyradené elektrické a elektronické zariadenia	O	3,233	0,4%	3,233	0	0	0	0	0
19	20 01 38	Drevo iné ako uvedené v 20 01 37	O	1,5	0,2%	0	1,5	0	0	0	0
20	20 01 39	Plasty	O	11,43	1,4%	11,432	0	0	0	0	0
21	20 01 40	Kovy	O	1,218	0,1%	1,218	0	0	0	0	0
22	20 02 01	Biologicky rozložiteľný odpad	O	49,17	5,9%	34,17	0	15	0	0	0
23	20 02 02	Zemina a kamenivo	O	2,1	0,3%	2,1	0	0	0	0	0
24	20 03 01	Zmesový komunálny odpad	O	595,2	71,0%	0	0	0	0	595,152	0
25	20 03 03	Odpad z čistenia ulíc	O	8,2	1,0%	0	0	1,5	0	6,7	0
26	20 03 04	Kal zo septikov	O	45	5,4%	45	0	0	0	0	0
27	20 03 07	Veľkorozmerný odpad	O	10	1,2%	0	0	0	0	10	0
28	20 02 03	Iné biologicky nerozložiteľné odpady	O	7	0,8%	0	0	0	0	7	0
29	20 01 08	Biologicky rozložiteľný kuchynský a reštauráčný	O	0	0,0%	0	0	0	0	0	0
<b>Odpad spolu</b>				<b>838,4</b>	<b>100%</b>	<b>156,235</b>	<b>2,5</b>	<b>31</b>	<b>0</b>	<b>649,059</b>	<b>0</b>
Odpad zhodnocovaný				189,3	23%						
Odpad zneškodňovaný				649,1	77%						



2015	Kód odpadu	Názov odpadu	Kateg. odp.	Odpad spolu	%	Odpad zhodnotený (t)			Odpad zneškodnený (t)		
						Materiálovo	Energeticky	Iné R	Spaľovaním	Skládkovaním	Iné D
1	15 01 01	Obaly z papiera a lepenky	O	5	1%	5	0	0	0	0	0
2	15 01 02	Obaly z plastov	O	15	2%	15	0	0	0	0	0
3	15 01 04	Obaly z kovu	O	0,5	0%	0,5	0	0	0	0	0
4	15 01 05	Kompozitné obaly	O	0,5	0%	0,5	0	0	0	0	0
5	15 01 07	Obaly zo skla	O	25	2,7%	25	0	0	0	0	0
6	15 01 10	Obaly obsahujúce zvyšky nebezpečných látok	N	1	0,1%	0	0	0	0	1	0
7	16 01 03	Opatrebované pneumatiky	O	5	0,5%	5	0	0	0	0	0
8	17 09 04	Zmiešané odpady zo stavieb a demolácií iných	O	25	2,7%	20	0	0	0	5	0
9	17 99 00	Drobné stavebné odpady	O	0,1	0,0%	0,1	0	0	0	0	0
10	20 01 01	Papier a lepenka	O	25	2,7%	25	0	0	0	0	0
11	20 01 02	Sklo	O	25	2,7%	25	0	0	0	0	0
12	20 01 11	Textílie	O	1	0,1%	1	0	0	0	0	0
13	20 01 21	Žiarivky a iný odpad obsahujúci ortuť	N	0,2	0,0%	0,2	0	0	0	0	0
14	20 01 23	Vyradené zariadenia obsahujúce chlórfluórované	N	2	0,2%	2	0	0	0	0	0
15	20 01 26	Oleje a tuky iné ako uvedené v 20 01 25	N	0,1	0,0%	0,1	0	0	0	0	0
16	20 01 33	Batérie a akumulátory uvedené v 16 06 01,	N	0,5	0,1%	0,5	0	0	0	0	0
17	20 01 35	Vyradené elektrické a elektronické zariadenia	N	4	0,4%	4	0	0	0	0	0
18	20 01 36	Vyradené elektrické a elektronické zariadenia	O	3	0,3%	3	0	0	0	0	0
19	20 01 38	Drevo iné ako uvedené v 20 01 37	O	1	0,1%	1	0	0	0	0	0
20	20 01 39	Plasty	O	15	1,6%	15	0	0	0	0	0
21	20 01 40	Kovy	O	0,1	0,0%	0,1	0	0	0	0	0
22	20 02 01	Biologicky rozložiteľný odpad	O	35	3,7%	35	0	0	0	0	0
23	20 02 02	Zemina a kamenivo	O	1	0,1%	0	0	1	0	0	0
24	20 03 01	Zmesový komunálny odpad	O	680	72,8%	0	0	0	0	680	0
25	20 03 03	Odpad z čistenia ulíc	O	3,32	0,4%	0	0	0	0	2	1,3
26	20 03 04	Kal zo septikov	O	40	4,3%	40	0	0	0	0	0
27	20 03 07	Veľkorozmerný odpad	O	20	2,1%	0	0	0	0	20	0
28	20 02 03	Iné biologicky nerozložiteľný odpady	O	0,5	0,1%	0,5	0	0	0	0	0
29	20 01 08	Biologicky rozložiteľný kuchynský a reštauráčný	O	0,5	0,1%	0,5	0	0	0	0	0
<b>Odpad spolu</b>				<b>934,3</b>	<b>100%</b>	<b>224</b>	<b>0</b>	<b>1</b>	<b>0</b>	<b>708</b>	<b>1,3</b>
Odpad zhodnocovaný				225	24%						
Odpad zneškodňovaný				709,3	76%						

**4.2. Ciele a opatrenia na zníženie množstva vzniku komunálnych odpadov, opatrenia na zvýšenie podielu triedeného zberu komunálnych odpadov a ich následného zhodnotenia a opatrenia na znížovanie množstva biologicky rozložiteľných komunálnych odpadov ukladaných na skládky odpadov.**

Tvorba odpadov je silne závislá na životnej úrovni danej krajiny, regiónu či obce. Aj vznik odpadov v našej obci bude silne závislý od životnej úrovne našich obyvateľov a regiónu. Do budúcnosti nepredpokladáme so znížením celkového množstva odpadov. Predpokladáme však odklon od skládkovania odpadov smerom k zhodnocovaniu odpadov a to najmä k materiálovej recyklácii a zhodnocovaniu BIO odpadov.

**Ciele pre obec stanovené krajským Programom odpadového hospodárstva:**

Ciele pre komunálne odpady a biologicky rozložiteľné komunálne odpady:

- do roku 2015 zvýšiť prípravu na opätovné použitie a recykláciu odpadu z domácností ako papier, kov, plasty a sklo a podľa možnosti z iných zdrojov, pokiaľ tieto zdroje obsahujú podobný odpad ako odpad z domácností, najmenej na 35 % hmotnosti vzniknutých odpadov.
- do roku 2013 znížiť množstvo skládkovaných biologicky rozložiteľných komunálnych odpadov na 50 % z celkového množstva (hmotnosti) biologicky rozložiteľných komunálnych odpadov vzniknutých v roku 1995;
- do roku 2015 znížiť množstvo skládkovaných biologicky rozložiteľných komunálnych odpadov na 45 % z celkového množstva (hmotnosti) biologicky rozložiteľných komunálnych odpadov vzniknutých v roku 1995;
- do roku 2020 znížiť množstvo skládkovaných biologicky rozložiteľných komunálnych odpadov na 35% z celkového množstva (hmotnosti) biologicky rozložiteľných komunálnych odpadov vzniknutých v roku 1995.

Ciele pre biologické odpady:

- zaviesť separovaný zber biologických odpadov s cieľom vykonávať kompostovanie alebo anaeróbne spracovanie odpadu; v prípade odpadov z potravín zabezpečiť zhodnotenie 30 % vzniknutých odpadov a z toho 80% využiť na výrobu bioplynu a 20% na výrobu kompostu;
- spracúvať biologický odpad spôsobom, ktorý spĺňa vysokú úroveň ochrany životného prostredia;
- zvýšenie podielu zhodnocovania čistiarenských kalov z čistenia komunálnych odpadových vôd a odpadových vôd s podobnými vlastnosťami ako komunálne odpadové vody za účelom zlepšenia pôdných vlastností najmenej na 30% celkového množstva vzniknutých čistiarenských kalov z čistenia komunálnych odpadových vôd a odpadových vôd s podobnými vlastnosťami ako komunálne odpadové vody.

### Opatrenia na dosiahnutie cieľov pre obec, podľa cieľov stanovených krajským Programom odpadového hospodárstva:

Komunálne odpady, biologicky rozložiteľné komunálne odpady a biologické odpady

- zefektívnenie systému separovaného zberu komunálnych odpadov prostredníctvom:
  - budovania dostatočných kontajnerových kapacít v obciach a mestách
  - budovania nových zberných a separačných miest s dostatočnou kapacitou a technickým vybavením
  - obnovy existujúcich zberných a separačných miest zameranej na zvyšovanie kapacity a zlepšenie technického vybavenia
  - výšším starostlivosťou o zberné a separačné miesta zo strany ich prevádzkovateľov
  - zlepšením spolupráce medzi prevádzkovateľmi zberných a separačných miest a organizáciami, ktoré vykonávajú samotné zhodnocovanie odpadov
- vybudovanie zberných miest na separovaný zber biologických odpadov s potrebným technickým vybavením
- budovanie zariadení na zhodnocovanie biologických odpadov (kompostárne, bioplynové stanice)
- separovaný zber kuchynského, reštauračného odpadu a biologicky rozložiteľných odpadov z verejnej a súkromnej zelene a záhrad realizovať v súlade so Stratégiou znižovania ukladania BRKO na skládky odpadov schválenou uznesením vlády SR č. 904/2010 zo dňa 15.12.2010
- zvyšovanie zapojenia verejnosti do separovaného zberu
- informačná, osvetová a propagačná činnosť

Vlastné ciele Programu obce:

- čiastočné zníženie množstva komunálnych odpadov v niektorých druhoch odpadov
- zvýšený podiel triedeného zberu komunálnych odpadov a následné zhodnotenie vyseparovaných zložiek
- zníženie množstva biologicky rozložiteľných komunálnych odpadov ukladaných na skládky odpadov

Opatrenia na dosiahnutie vlastných cieľov	Očakávaný účinok na zníženie vzniku odpadov
Dodržiavať hierarchiu odpadového hospodárstva	Uprednostnenie zhodnocovania pred zneškodňovaním odpadov, zanedbateľný účinok na celkové zníženie vzniku odpadov
Dodržiavať ustanovenia VZN obce o odpadoch	Dodržiavanie ustanovení VZN s následkom zníženia a eliminácie najmä čiernych skládok
Kontrolovať plnenie VZN obce o odpadoch	Kontrolný mechanizmus na znižovanie vzniku odpadov
Zvýšiť mieru zhodnocovania odpadov	Uprednostnenie zhodnocovania pred zneškodňovaním odpadov, zanedbateľný účinok na celkové zníženie vzniku odpadov
Znížiť mieru zneškodňovania odpadov na skládke odpadov	Uprednostnenie zhodnocovania pred zneškodňovaním odpadov, zanedbateľný účinok na celkové zníženie vzniku odpadov
Zvýšiť počet separovane zbieraných odpadov	Uprednostnenie zhodnocovania pred

	zneškodňovaním odpadov, zanedbateľný účinok na celkové zníženie vzniku odpadov
Zaviesť zber bio odpadov	Uprednostnenie zhodnocovania pred zneškodňovaním odpadov, zanedbateľný účinok na celkové zníženie vzniku odpadov
Zhodnocovanie bio odpadov	Pri domovom kompostovaní BIO odpadov sa očakáva zníženie odpadov, pri kompostovaní vo väčších kompostárňach sa očakáva odklon BIO odpadov zo skládky na kompostáreň
Zabezpečiť výstavbu a prevádzku zberného dvora	Uprednostnenie zhodnocovania pred zneškodňovaním odpadov, zanedbateľný účinok na celkové zníženie vzniku odpadov
Opatrenia pre elimináciu čiernych skládok – rampy, kamery	Očakáva sa pokles tvorby čiernych skládok, odpad sa však vyzbiera na zbernom dvore - zanedbateľný účinok na celkové zníženie vzniku odpadov
Zabezpečiť kontroly pre elimináciu čiernych skládok – obecný úrad, občania	Očakáva sa pokles tvorby čiernych skládok, odpad sa však vyzbiera na zbernom dvore - zanedbateľný účinok na celkové zníženie vzniku odpadov
Environmentálna výchova	Mierny účinok na celkové zníženie vzniku odpadov
Semináre, prednášky o separovanom zbere odpadov	Mierny účinok na celkové zníženie vzniku odpadov
Obmedzovať nákupy spotrebných tovarov krátkej životnosti	Mierny účinok na celkové zníženie vzniku odpadov

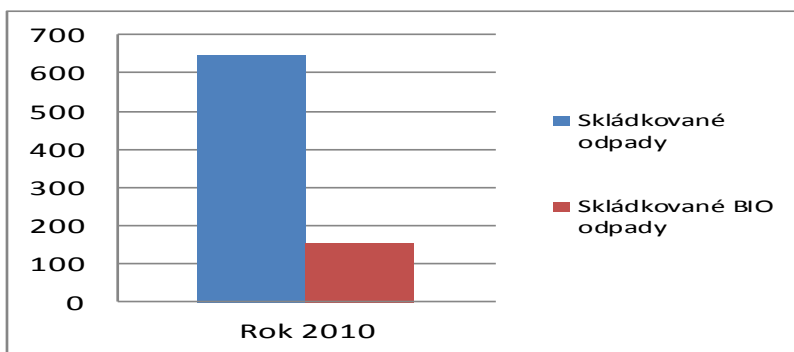
Program odpadového hospodárstva Slovenskej republiky na roky 2011 - 2015 má za cieľ do roku 2015 znížiť množstvo skládkovaných biologicky rozložiteľných komunálnych odpadov na 45 % z celkového množstva (hmotnosti) biologicky rozložiteľných komunálnych odpadov vzniknutých v roku 1995, teda na množstvo najviac 312 700 ton, čo je v prepočte na jedného obyvateľa SR (5 404 555 obyvateľov k 31.3.2012) 57,8 kg/obyvateľ/rok v roku 2015 ukladaných na skládky odpadov.

Biologický rozložiteľný odpad (BIO) predstavuje hlavne dve cesty ako sa môže dostať do telesa skládky odpadov:

- prvá cesta je cez zmesový komunálny odpad, ktorý sa pravidelne zbiera od občanov ako aj podnikateľských subjektov. Tu sa BIO odpad predpokladá ako cca. 25 % hmotnostných z celkovej váhy zmesového komunálneho odpadu. BIO odpad zastupujú najmä odpady z kuchyne a jedál ako aj zo záhrad
- druhá cesta je cez priame skládkovanie BIO odpadov na skládke odpadov, ako je napr. pokosená tráva, konáre, či lístie. Tu predpokladáme 100 % zastúpenie BIO odpadov.

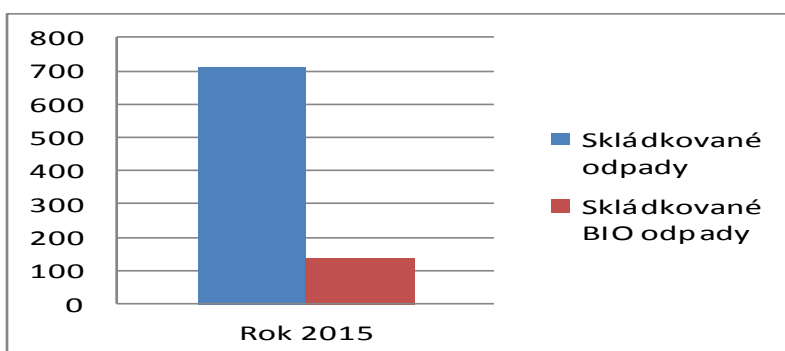
Vzhľadom k tomu, že BIO odpady ukladané na skládkach produkujú skleníkové plyny, najmä metán, je potrebné znížovať podiel ukladaných BIO odpadov na skládkach odpadov.

<b>Rok 2010</b>			
Zmesový komunálny odpad (t)	595,152	25%	148,788
BIO odpady zneškodňované na skládke (t)	7	100%	7
<b>BIO odpady zneškodňované na skládke spolu (t)</b>			<b>155,788</b>
Celkové množstvo skládkovaných odpadov (t)			649,059
Počet obyvateľov obce v roku 2010			8240
Množstvo zneškodnených BIO odpadov na 1 obyvateľa (kg)			18,9
Podiel skládkovaných BIO odpadov z celkového množstva skládkovaných odpadov			<b>24,0%</b>



Pod vplyvom zavedenia zberu a zhodnocovania BIO odpadov na území našej obce predpokladáme do roku 2015 pokles skládkovaných BIO komunálnych odpadov. Tieto sa zhodnotia v kompostárni, domácich kompostéroch, či v bioplynovej stanici. Očakávame aj pokles obsahu BIO odpadov v zmesovom komunálnom odpade z pôvodných cca. 25 % na cca. 20 % v roku 2015.

<b>Rok 2015</b>			
Zmesový komunálny odpad (t)	680	20%	136
BIO odpady zneškodňované na skládke (t)		100%	0
<b>BIO odpady zneškodňované na skládke spolu (t)</b>			<b>136</b>
Celkové množstvo skládkovaných odpadov (t)			708
Predpokladaný počet obyvateľov obce v roku 2015			8250
Množstvo zneškodnených BIO odpadov na 1 obyvateľa (kg)			16,5
Podiel skládkovaných BIO odpadov z celkového množstva skládkovaných odpadov			<b>19,2%</b>



#### 4.3. Údaje o systéme zberu komunálnych odpadov a drobných stavebných odpadov a o zabezpečovaní triedeného zberu komunálnych odpadov a opatrenia na zvýšenie množstva komunálnych odpadov vyzbieraných v systéme triedeného zberu komunálnych odpadov

Na území obcí funguje nakladanie s vybranými odpadmi nasledovne (v kolónke je uvedená organizácia, ktorá odpad zbiera, aké typy kontajnerov alebo systémov sa na zber používajú a v akej frekvencii:

Obec	Zmesový KO	Papier	Sklo	Plasty	BIO	Elektro	Veľko objemový	Textil	Stavebný	Kovy
Andrejová	Obec ŠČ, 110, 1x 3 týždne	Obec ŠČ, 1100, podľa potreby	Obec ŠČ, 1100, podľa potreby	Obec ŠČ, vrecia, 1x3 týžne	Občania v kompostéroch	Obec ŠČ, podľa potreby	Obec Šar. Čierne 2x do roka	Charita, Kontajner, podľa potreby	Nezbiera sa	Občania individuálne
Brezov	FÚRA, 110, 1x 2 týždne	FÚRA, 1100, 2x rok	FÚRA, 1100, 3 x rok	FÚRA, vrecia, 1x mesiac	Občania v kompostéroch	FÚRA, mobilný zber, 2x rok	FÚRA, veľko objemový, 2x rok	Nezbiera sa	FÚRA, veľko objemový, 2x rok	FÚRA, 1100, 2x rok
Brezovka	Obec ŠČ, 110, 1x 2 týždne	MPS GI, vrecia, podľa potreby	MPS GI, vrecia, 6 x rok	MPS GI, vrecia, 6x rok	Občania v kompostéroch	MPS GI, mobilný zber, podľa potreby	Nezbiera sa	Nezbiera sa	Nezbiera sa	Nezbiera sa
Cernina	Obec ŠČ, 110, 1x 2 týždne	Obec ŠČ, 1100, podľa potreby	Obec ŠČ, vrecia, 2x mesiac	Obec ŠČ, vrecia, 1x mesiac	Občania v kompostéroch	Obec ŠČ, mobilný zber, podľa potreby	Obec ŠČ, veľko objemový, podľa potreby	Dobrý Anjel, kontajnery, podľa potreby	Nezbiera sa	Občania individuálne
Dubinné	Obec ŠČ, 110, 1x 3 týždne	MPS GI, vrecia, podľa potreby	MPS GI, vrecia, 6 x rok	MPS GI, vrecia, 6x rok	Občania v kompostéroch	MPS GI, mobilný zber, podľa potreby	Nezbiera sa	Charita, kontajner, podľa potreby	PD Dubinné, veľko objemový, 2x rok	Nezbiera sa
Hažlín	FÚRA, 110, 1100, 1x 2 týždne	FÚRA, vrecia, 1x mesiac	FÚRA, vrecia, 1x mesiac	FÚRA, vrecia, 1x mesiac	Občania v kompostéroch 120, 2x rok	FÚRA, mobilný zber, 2x rok	FÚRA, veľko objemový, 2x rok	Charita, kontajner, 1x mesiac	FÚRA, veľko objemový, 2x rok	FÚRA, vrecia, 2x rok

Hrabovec	Obec ŠČ, 110, 1x 3 týždne	Obec ŠČ, vrecia, podľa potreby	Obec ŠČ, vrecia, 6x rok	Obec ŠČ, vrecia, 1x mesiac	Občania v kompostéroch	H+EKO, mobilný zber, 2x rok	Nezbiera sa	Nezbiera sa	Nezbiera sa	Nezbiera sa
Komárov	EKOBARD, 110, 1x 2 týždne	EKOBARD, vrecia, 6 x rok	EKOBARD, vrecia, veľkoobjemový 6 x rok	EKOBARD, vrecia, 6 x rok	Občania v kompostéroch	H+EKO, mobilný zber, 2x rok	EKOBARD, veľkoobjemový, 2x rok	Pomocný Anjel, kontajnery, 2x rok	Nezbiera sa	EKOBARD, vrecia, 2x rok
Kožany	Obec ŠČ, 110, 1x 3 týždne	MPS GI, vrecia, podľa potreby	MPS GI, vrecia, 6 x rok	MPS GI, vrecia, 6x rok	Občania v kompostéroch	MPS GI, mobilný zber, podľa potreby	Nezbiera sa	Nezbiera sa	Nezbiera sa	Nezbiera sa
Kučín	Obec ŠČ, 110, 1x 3 týždne	MPS GI, vrecia, podľa potreby	MPS GI, vrecia, 6 x rok	MPS GI, vrecia, 6x rok	Občania v kompostéroch	ASEKOL, mobilný zber, podľa potreby	MPS GI, veľkoobjemový, podľa potreby	Nadácia ECO, kontajner, podľa potreby	MPS GI, veľkoobjemový, podľa potreby	Nezbiera sa
Kurima	Obec ŠČ, 110, 1x 3 týždne	MPS GI, vrecia, 6 x rok	MPS GI, vrecia, 6 x rok	MPS GI, vrecia, 1x mesiac	Občania v kompostéroch	ASEKOL, mobilný zber, podľa potreby	MPS GI, veľkoobjemový, podľa potreby (najmenej 2x rok)	AUTODOPRAV, kontajner, 1x 3 týždne + Pomocný anjel	Obec ŠČ, veľkoobjemový, podľa potreby (najmenej 2x rok)	Nezbiera sa
Kurimka	Obec ŠČ, 110, 1x 4 týždne	Obec ŠČ, vrecia, podľa potreby	Obec ŠČ, vrecia, 1100, 6 x rok	Obec ŠČ, vrecia, 1x mesiac	Občania v kompostéroch	Obec ŠČ, mobilný zber, podľa potreby	Obec ŠČ, veľkoobjemový, podľa potreby	Charita, kontajnery, podľa potreby	Obec ŠČ, veľkoobjemový, podľa potreby	Nezbiera sa
Lipová	Obec ŠČ, 110, 1x 3 týždne	Obec ŠČ, vrecia, podľa potreby	Obec ŠČ, vrecia, 4x rok	Obec ŠČ, vrecia, 4x rok	Občania v kompostéroch	Obec ŠČ, mobilný zber, podľa potreby	Nezbiera sa	Nezbiera sa	Obec ŠČ, veľkoobjemový, podľa potreby	Nezbiera sa
Marhaň	Hudák, 110, 1x 2 týždne	Hudák, vrecia, podľa potreby	Hudák, vrecia, podľa potreby	Hudák, vrecia, podľa potreby	Občania v kompostéroch	H+EKO, mobilný zber, 2x rok	Nezbiera sa	Nezbiera sa	Nezbiera sa	Hudák, vrecia, podľa potreby

Nemcovce	Obec ŠČ, 110, 1x 4 týždne	MPS GI, vrecia, 1x mesiac	MPS GI, vrecia, 6 x rok	MPS GI, vrecia, 6x rok	Občania v kompostéroch	MPS GI, mobilný zber, 2x rok	Nezbiera sa	Charita, kontajner, 1x mesiac	Nezbiera sa	Nezbiera sa
Ortuťová	Obec ŠČ, 110, 1x 3 týždne	MPS GI, vrecia, podľa potreby	MPS GI, vrecia, podľa potreby	MPS GI, vrecia, podľa potreby	Občania v kompostéroch	MPS GI, mobilný zber, podľa potreby	Nezbiera sa	Charita, kontajner, 1x mesiac	Obec ŠČ, veľko objemový, podľa potreby	Nezbiera sa
Poliakovce	FÚRA, 110, 1100, 1x 2 týždne	FÚRA, vrecia, 1x mesiac	FÚRA, vrecia, 1x mesiac	FÚRA, vrecia, 6x rok	Občania v kompostéroch 120, 2x rok	ASEKOL, mobilný zber, 2x rok	Nezbiera sa	Nadácia EKO, kontajner, podľa potreby	Nezbiera sa	Nezbiera sa
Porúbka	Ekočergov, 110, 18x rok	MPS GI, vrecia, podľa potreby	MPS GI, vrecia, 6 x rok	MPS GI, vrecia, 6x rok	Občania v kompostéroch	MPS GI, mobilný zber, 2x rok	Nezbiera sa	Charita, kontajner, podľa potreby	Nezbiera sa	Nezbiera sa
Šarišské Čierne	Obec ŠČ, 110, 1x 3 týždne	Obec ŠČ, vrecia, podľa potreby	Obec ŠČ, vrecia, podľa potreby	Obec ŠČ, vrecia, podľa potreby	Občania v kompostéroch	Obec ŠČ, mobilný zber, podľa potreby	Obec ŠČ, veľko objemové, podľa potreby	Charita, kontajner, podľa potreby	Nezbiera sa	Občania individuálne
Šašová	Obec ŠČ, 110, 1x 3 týždne	MPS GI, vrecia, 4xrok	MPS GI, vrecia, 4xrok	MPS GI, vrecia, 4xrok	Občania v kompostéroch	MPS GI, mobilný zber, 2x rok	Nezbiera sa	Nezbiera sa	Obec ŠČ, veľko objemový, podľa potreby	Nezbiera sa

**Vysvetlivky:**

Obec ŠČ – obec Šarišské Čierne	EKOBARD - EKOBARD, a.s.
FÚRA – FÚRA s.r.o.	AUTODOPRAV - AUTODOPRAVA Dávid Olejník
MPS GI – Mestský podnik služieb Giraltovce	Hudák - Ladislav Hudák Raslavice
H+EKO – H+EKO s.r.o.	Ekočergov – EKOČERGOV, a.s.



**4.4. Opatrenia na zabezpečenie informovanosti obyvateľov o triedenom zbere komunálnych odpadov z obalov a o význame značiek na obaloch, ktoré znamenajú, že obal je možné zhodnotiť.**

- Komunikácia s obyvateľmi, oznamy v miestnom rozhlase, miestnych novinách, internetovej stránke, či na miestnych úradných tabuliach o triedenom zbere odpadov
- Verejné prednášky a prezentácia systému triedeného zberu odpadov
- Vysvetľovania potreby separácie odpadov z environmentálneho hľadiska
- Vysvetľovanie významu značiek na spotrebiteľských obaloch, ktoré znamenajú, že obal možno zhodnotiť a ktoré je možné vidieť v nasledujúcom obrázku.

**GRAFICKÉ ZNAČKY NA OZNAČOVANIE OBALOV**

1. Možnosti označenia obalu podľa materiálového zloženia v súlade s osobitným predpisom.†)

a)

1

b)

PET

c)

PET 1

2. Ďalšie možnosti označenia obalu podľa materiálového zloženia.

a)



b)



c)



3. Značka, ktorá znamená, že obal po použití treba dať do zbernej nádoby.



## 5. Smerná časť programu

**5.1. Údaje o dostupnosti zariadení na spracovanie komunálnych odpadov a o potrebe ich budovania vrátane návrhov, aké typy spracovateľských zariadení pre komunálny odpad je potrebné vybudovať.**

**5.1.1. Údaje o dostupnosti zariadení na spracovanie komunálnych odpadov v okruhu do 20 km**

Zariadenia na zneškodňovanie odpadov (skládky odpadov):

- Ekočergov, a.s.
- Ekoservis Svidník, s.r.o.
- SLUŽBA mestský podnik Stropkov

Zariadenia na zhodnocovanie odpadov:

- Technické služby mesta Svidník
- MPS Gíraltovcce, s.r.o.
- Ing. Juraj Mihaľ – TANDEM
- VATAX s.r.o.
- Škreptač Michal

**5.1.2. Potreba budovania zariadení na spracovávanie odpadov, vrátane návrhov, aké typy spracovateľských zariadení pre komunálny odpad je potrebné vybudovať.**

Úlohou obce nie je definovať potreby budovania zariadení na spracovávanie odpadov. Táto úloha prislúcha štátu a jeho politike v oblasti smerovania odpadového hospodárstva. Po zadefinovaní smerovania nakladania s odpadmi sa o jednotlivé zariadenia zväčša postará trhovú mechanizmus, najmä prevádzky podnikateľských subjektov, či obecné organizácie.

Ak bude obec, prípadne iný subjekt v budúcnosti plánovať nové zariadenia na nakladanie s odpadmi, obec bude účastníkom konania procesu schvaľovania výstavby, či zmeny daného zariadenia, vrátane posudzovania vplyvov na životné prostredie.

**5.2. Využitie kampaní, ich počet a charakter na zvyšovanie povedomia obyvateľov v oblasti nakladania s komunálnymi odpadmi, o potrebe triedeného zberu komunálnych odpadov, o prínose jeho zhodnocovania a o negatívach jeho zneškodňovania.**

V rámci osvetly medzi obyvateľmi bude potrebné zvyšovať povedomie obyvateľov v oblasti nakladania s komunálnymi odpadmi, o potrebe triedeného zberu komunálnych odpadov, či o prínose jeho zhodnocovania a negatívach jeho zneškodňovania. Obec sa zaväzuje minimálne jedenkrát do roka využiť kampane a osvetové činnosti vedúce k podporu triedeného zberu a to použitím niektorej

z nasledujúcich foriem: letáky, web stránka, semináre, prednášky, obecné noviny, či oznamy na úradných tabuliach.

## 6. Iné

### 6.1 Potvrdenie spracovateľa údajov

#### 6.1.1. Meno (názov) spracovateľa programu

Odpadový hospodár s.r.o. – Ing. Tomáš Schabjuk, [info@odpadovyhospodar.sk](mailto:info@odpadovyhospodar.sk),  
[www.odpadovyhospodar.sk](http://www.odpadovyhospodar.sk), 0948 605 300

#### 6.1.2. Potvrdenie správnosti údajov podpisom oprávneného zástupcu

## 7. PRÍLOHOVÁ ČASŤ

### 7.1. Rozhodnutia správnych orgánov vydané obci vo veci odpadov

- Šarišské Čierne

### 7.2. Protokoly o vykonaných kontrolách vo veciach odpadového hospodárstva

- Kurima
- Kurimka
- Marhaň